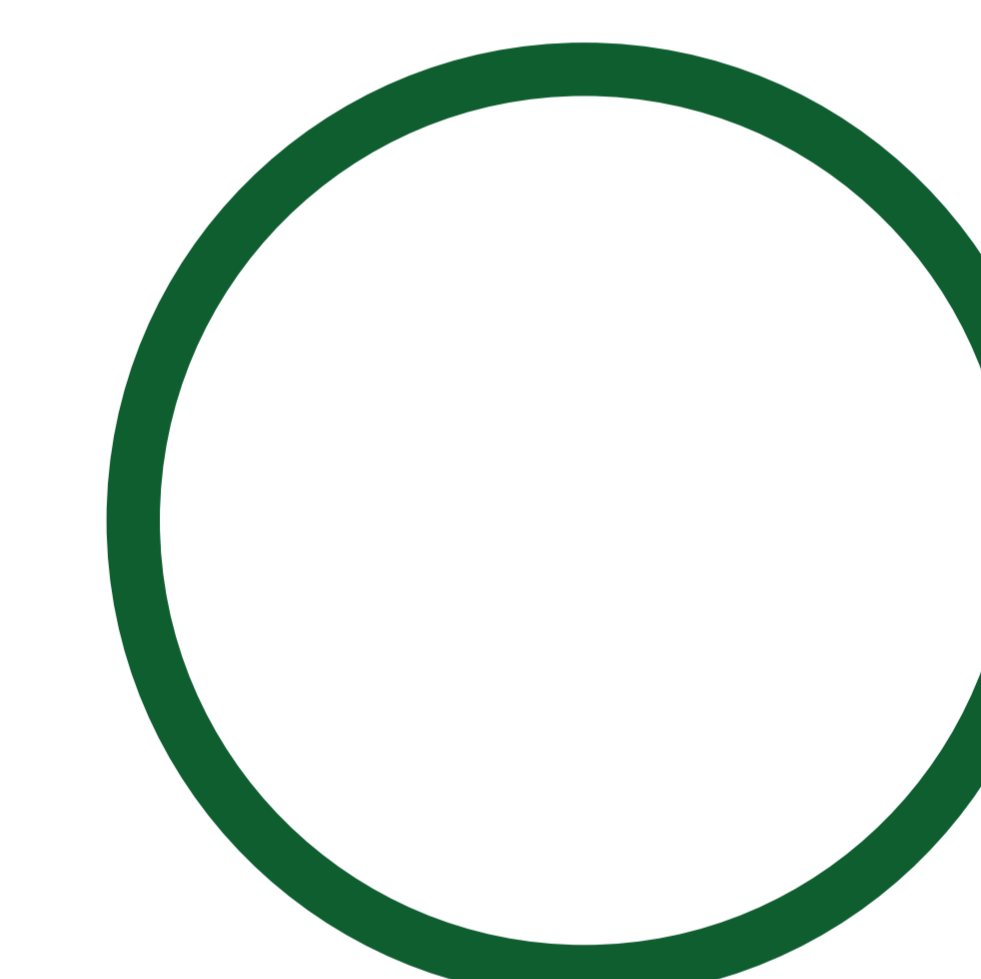


МОСКОВСКАЯ ОБЛАСТЬ -
ПЕРЕХОД НА ДИДЖИТАЛ



Подмосковье как регион



7 708 499 чел. (2021)

Численность населения Подмосковья по данным Росстата составляет



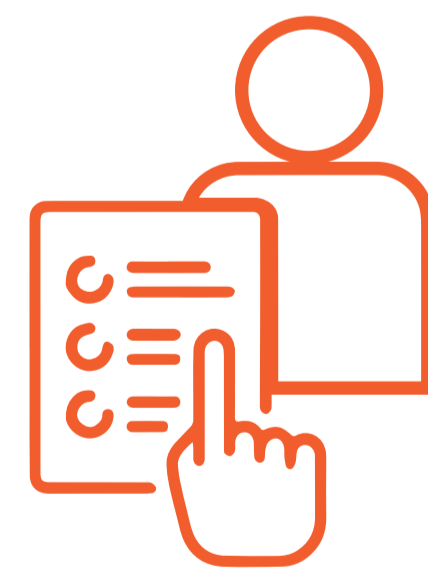
2-е место по РФ

Уровень покупательской способности

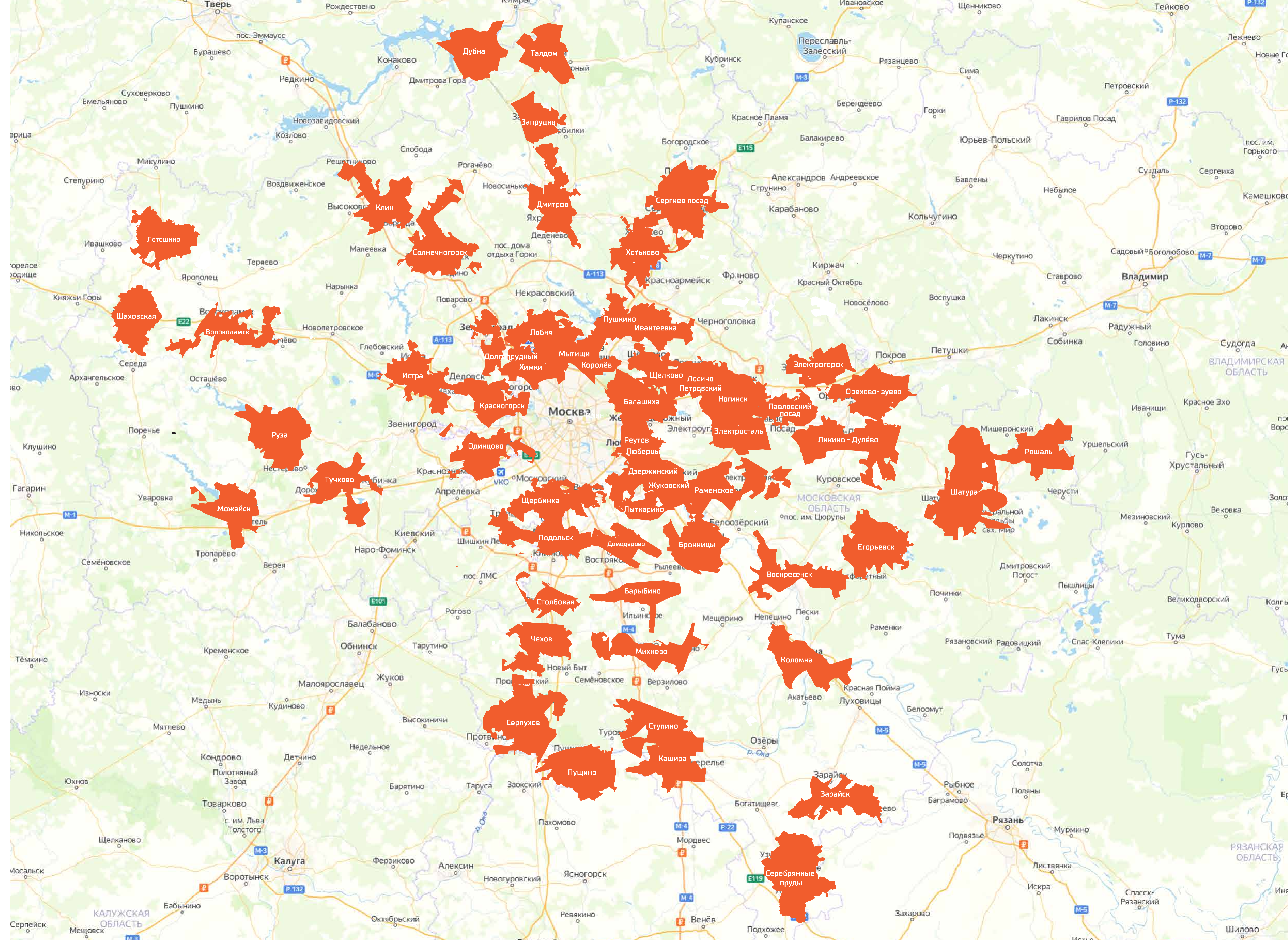


1-е место по РФ

Количество ввода нового жилья



Ежегодный прирост численности населения на **80т.** человек



Форматы

-  Digital Billboard
-  Digital Cityboard

Характеристики DBB

Тип светодиода SMD
Размеры 6,08.3,04. (S=18,48.2) / 5,76.2,88. (S=16,59.2)
Шаг пикселя SMD: P8
Яркость SMD до 8500 кд

Характеристики DCB

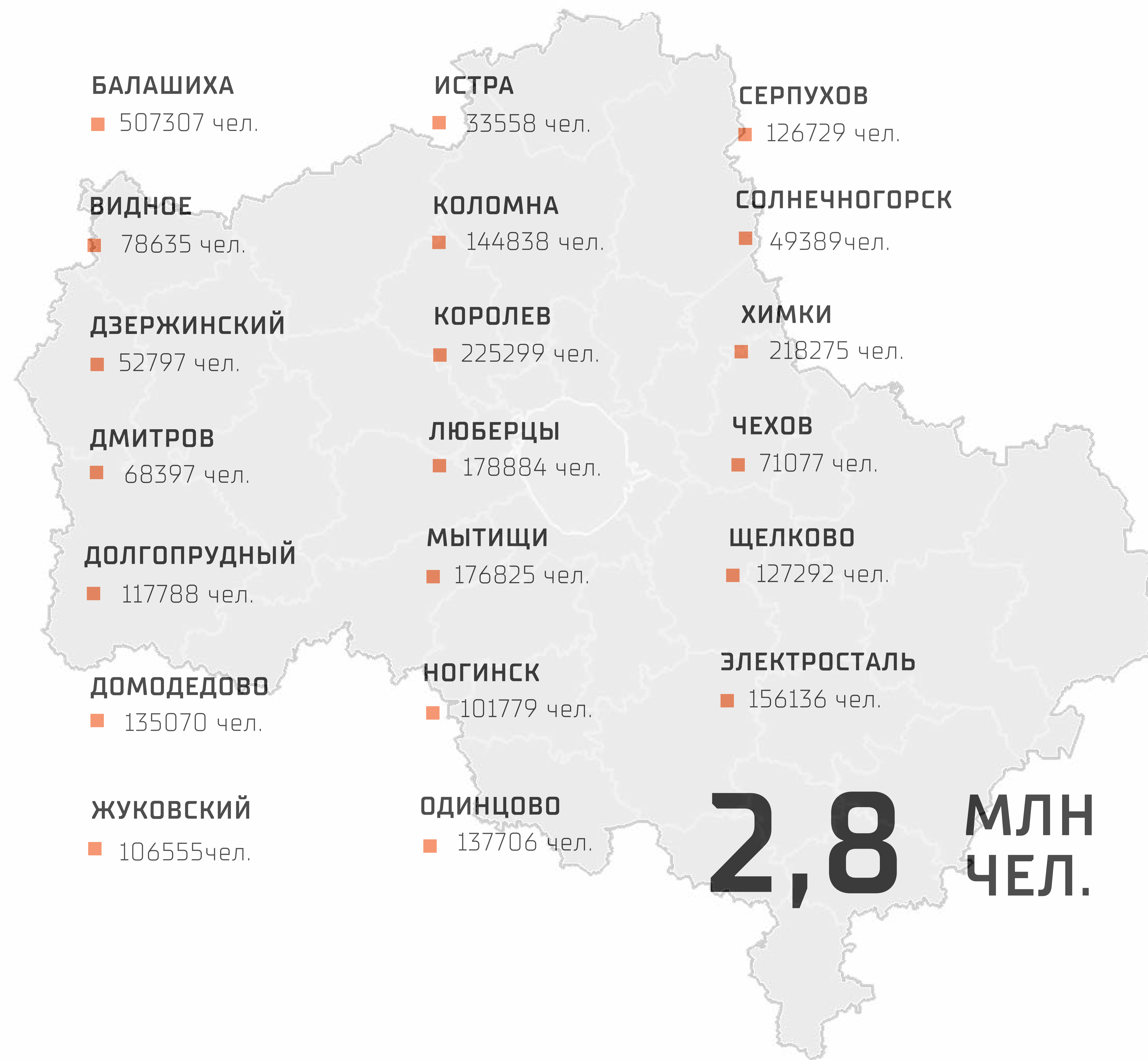
Тип светодиода SMD
Видимый размеры 3840x2880
Шаг пикселя SMD: P6
Яркость SMD до 8500 кд

Снифферы

+30
Рекламных
конструкций



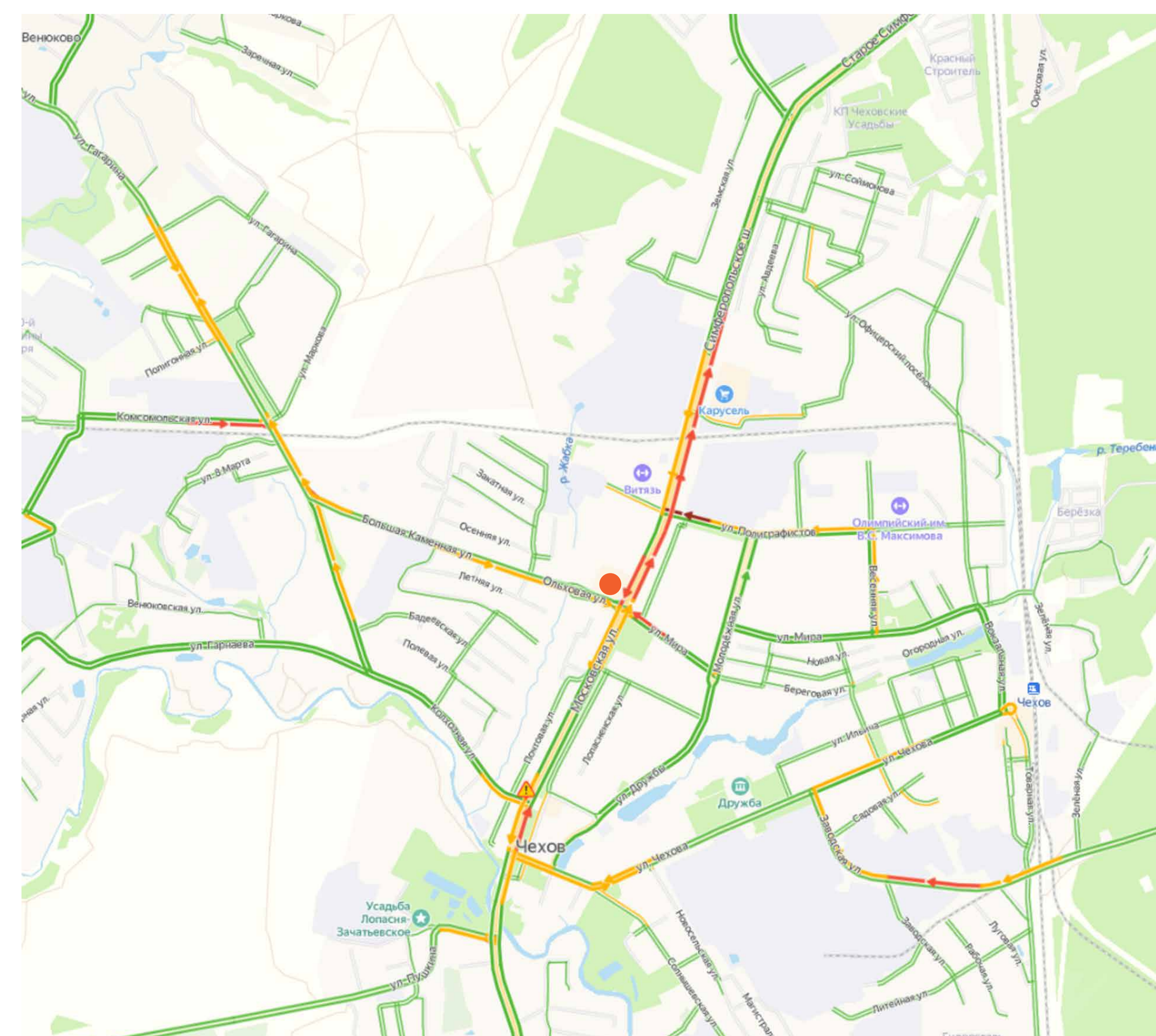
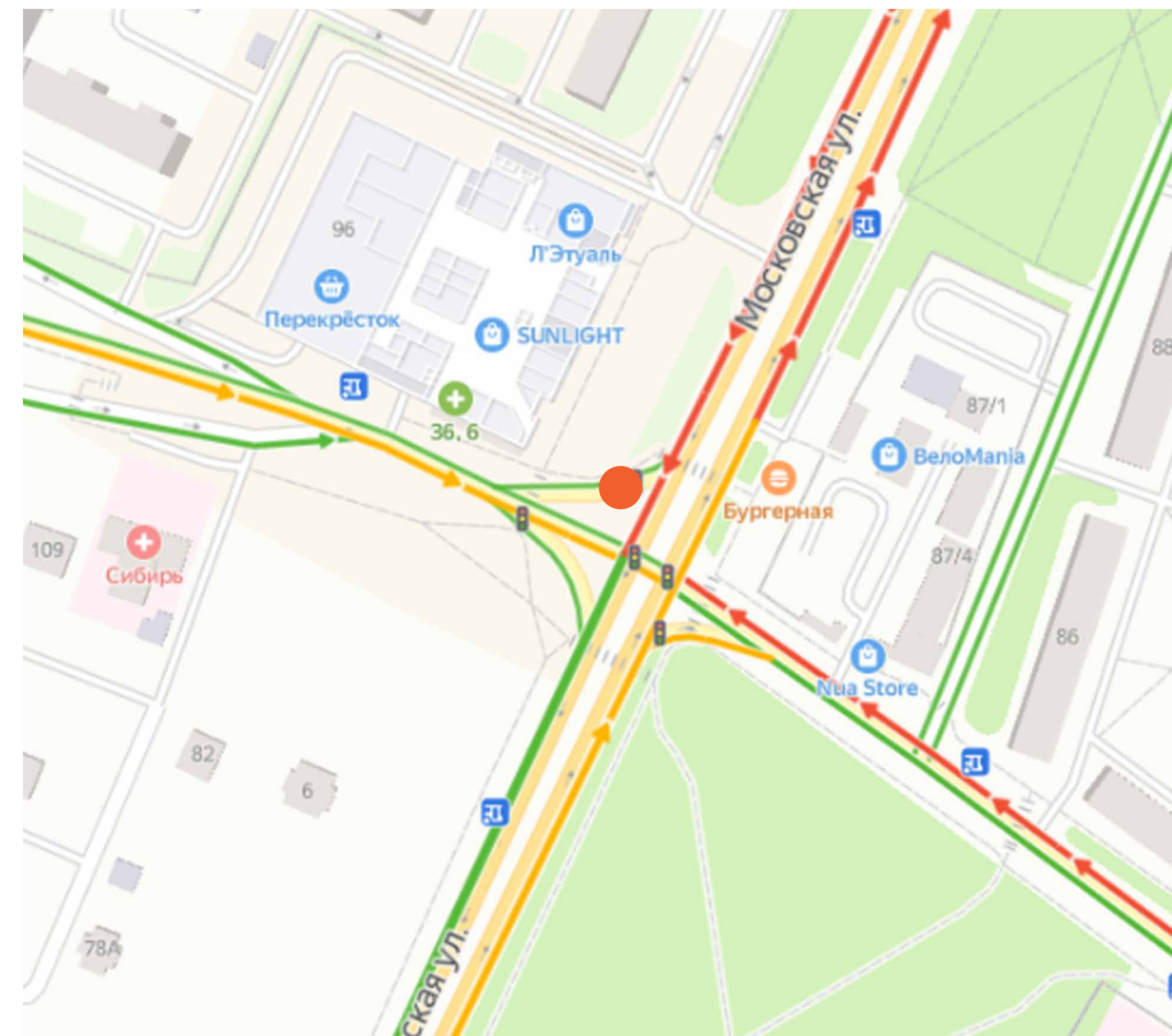
Крупнейшие города Московской области



+20
городов МО

Основной принцип
построения сети

ЛУЧШИЕ ЛОКАЦИИ
&
ЛУЧШИЙ ИНВЕНТАРЬ



№№	ГОРОД	АДРЕС	ТИП	ФОРМАТ	Продолжительность блока (с)	Продолжительность ролика (с)	Кол-во выходов в блоке	OTS	GRP (Мос. Обл.)	GRP (Город)
1	Балашиха	Носовихинское шоссе, д. 45	DBB	6 x 3	60	5	1	36,36	0,57	8,74
2	Видное	Проспект Ленинского Комсомола, д. 9 к. 3	DBB	6 x 3	60	5	1	29,12	0,46	45,16
3	Дзержинский	Ул. Академика Жукова,7а	DBB	6 x 3	60	5	1	42,77	0,67	98,79
4	Дмитров	Ул. Профессиональная, д. 5	DBB	6 x 3	60	5	1	22,82	0,36	40,69
5	Долгопрудный	Ул. Дирижабельная у д.26	DCB	2.7 x 3.7	60	5	1	13,63	0,21	14,11
6	Долгопрудный	Лихачевский проспект перед поворотом на Лихачевский проезд	DBB	6 x 3	60	5	1	26,65	0,42	27,59
7	Домодедово	Перед поворотом на ул. Комсомольская, в сторону Каширы	DBB	6 x 3	60	5	1	15,54	0,24	14,03
8	Домодедово	Каширское шоссе, напротив Метако	DBB	6 x 3	60	5	1	22,70	0,36	20,49
9	Жуковский	Земельный участок расположен в юго-восточной части кадастрового квартала	DBB	6 x 3	60	5	1	24,54	0,39	28,09
10	Истра	Ул. 9-ой Гвардейской Дивизии, уч. № 9В (а/д Волоколамское шоссе, 54 км + 950 м, справа)	DBB	6 x 3	60	5	1	17,79	0,28	64,65
11	Коломна	ул. Октябрьской Революции, д. 345	DBB	6 x 3	60	5	1	14,23	0,22	11,98
12	Коломна	Ул. Октябрьской Революции д.244	DBB	6 x 3	60	5	1	17,06	0,27	14,36
13	Королев	Пр-т Королева, д. 28А на ЦРП	DBB	6 x 3	60	5	1	28,74	0,45	15,55
14	Королев	Ул. Пионерская, д. 13, к.2	DBB	6 x 3	60	5	1	43,10	0,68	23,33
15	Люберцы	Ул. Смирновская, перед поворотом на ул. Волковская (правая сторона по ходу движения от Октябрьского проспекта)	DCB	2.7 x 3.7	60	5	1	24,27	0,38	16,54
16	Люберцы	Ул. Инициативная, между домами №1 и №5"А" (левая сторона по ходу движения от Комсомольского проспекта)	DCB	2.7 x 3.7	60	5	1	33,46	0,53	22,81
17	Люберцы	Ул.Красная,д.1 (правая сторона по ходу движения от Октябрьского проспекта)	DCB	2.7 x 3.7	60	5	1	42,24	0,67	28,80
18	Мытищи	Шараповскмй пр-т, напротив вл.2	DCB	2.7 x 3.7	60	5	1	27,18	0,43	18,75
19	Мытищи	Олимпийский проспект, возле д. 21, к. 1	DCB	2.7 x 3.7	60	5	1	37,12	0,58	25,60
20	Ногинск	Пересечение ул. Соборная и ул. Комсомольская, напротив д. 41	DBB	6 x 3	60	5	1	19,50	0,31	23,36
21	Ногинск	Ул. Декабристов (напротив входа на городской рынок)	DBB	6 x 3	60	5	5	28,28	0,45	33,88
22	Одинцово	Можайское шоссе, д.163	DBB	6 x 3	60	5	1	46,42	0,73	41,11
23	Серпухов	Борисовское шоссе	DBB	6 x 3	60	5	1	18,23	0,29	17,55
24	Солнечногорск	Территория "Торговый комплекс ВВС"	DBB	6 x 3	60	5	1	34,92	0,55	86,22
25	Солнечногорск	Ул. Тамойкина	DBB	6 x 3	60	5	1	38,64	0,61	95,42
26	Химки	Между Юбилейным проспектом и улицей Бабакина (Юбилейный проспект, вблизи д.3А)	DBB	6 x 3	60	5	1	36,62	0,58	20,46
27	Чехов	Московская ул., 10 м до пересечения с ул. Мира при движении в сторону д. Чепелево	DBB	6 x 3	60	5	1	22,17	0,35	38,04
29	Щелково	Пролетарский пр-кт д.8с2	DCB	2.7 x 3.7	60	5	1	24,38	0,38	23,35
29	Щелково	Пролетарский пр-кт д.1-1А, напротив, перед поворотом на ул. Советская	DCB	2.7 x 3.7	60	5	1	27,04	0,43	25,91
30	Электросталь	Ногинское шоссе, пересечение с ул.Жулябина	DBB	6 x 3	60	5	1	31,70	0,50	24,76

**Основные
параметры**

OTS = 25,5 МЛН/МЕС

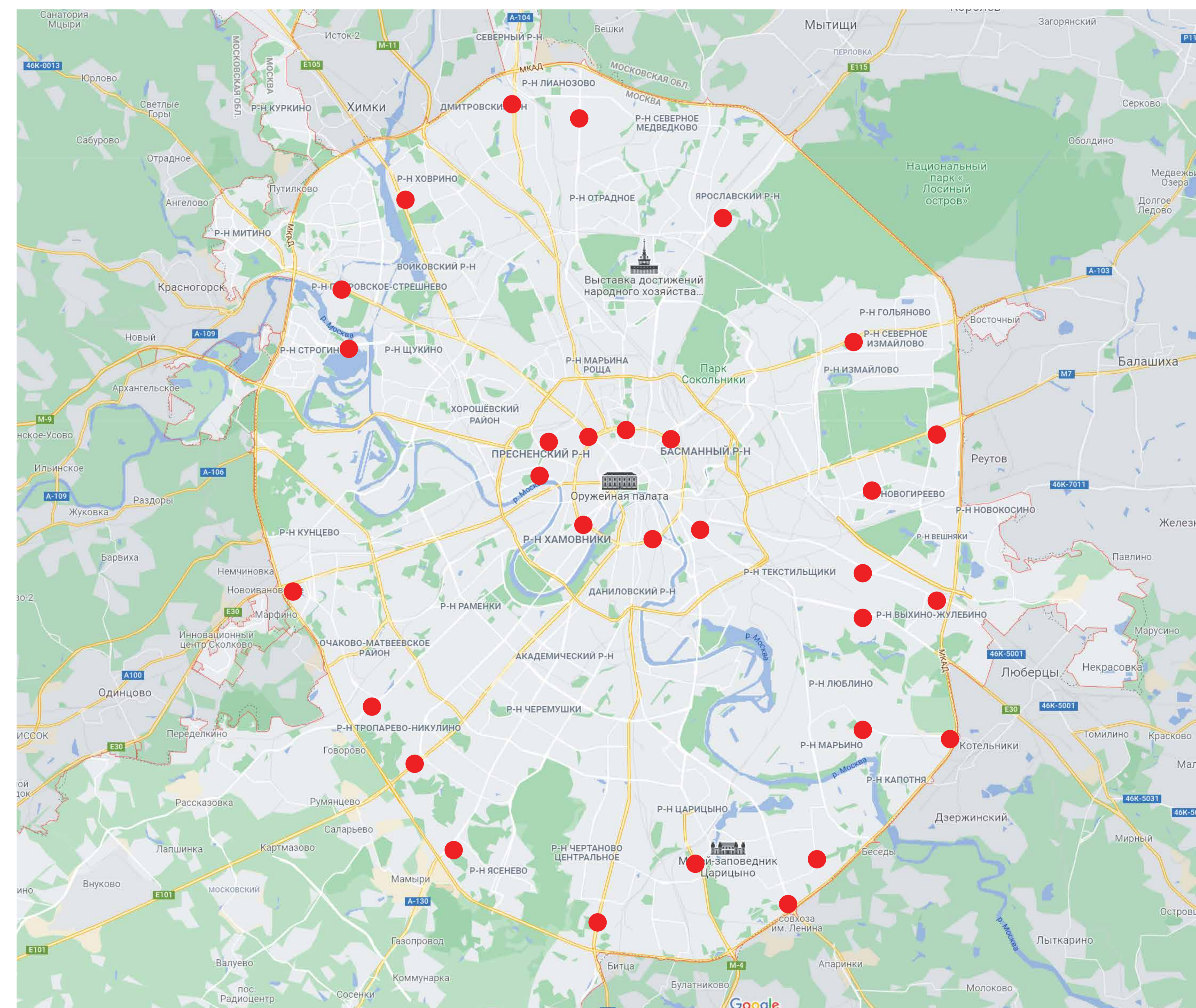
СРЕДНИЙ GRP = 0,45

CPT = 34,16

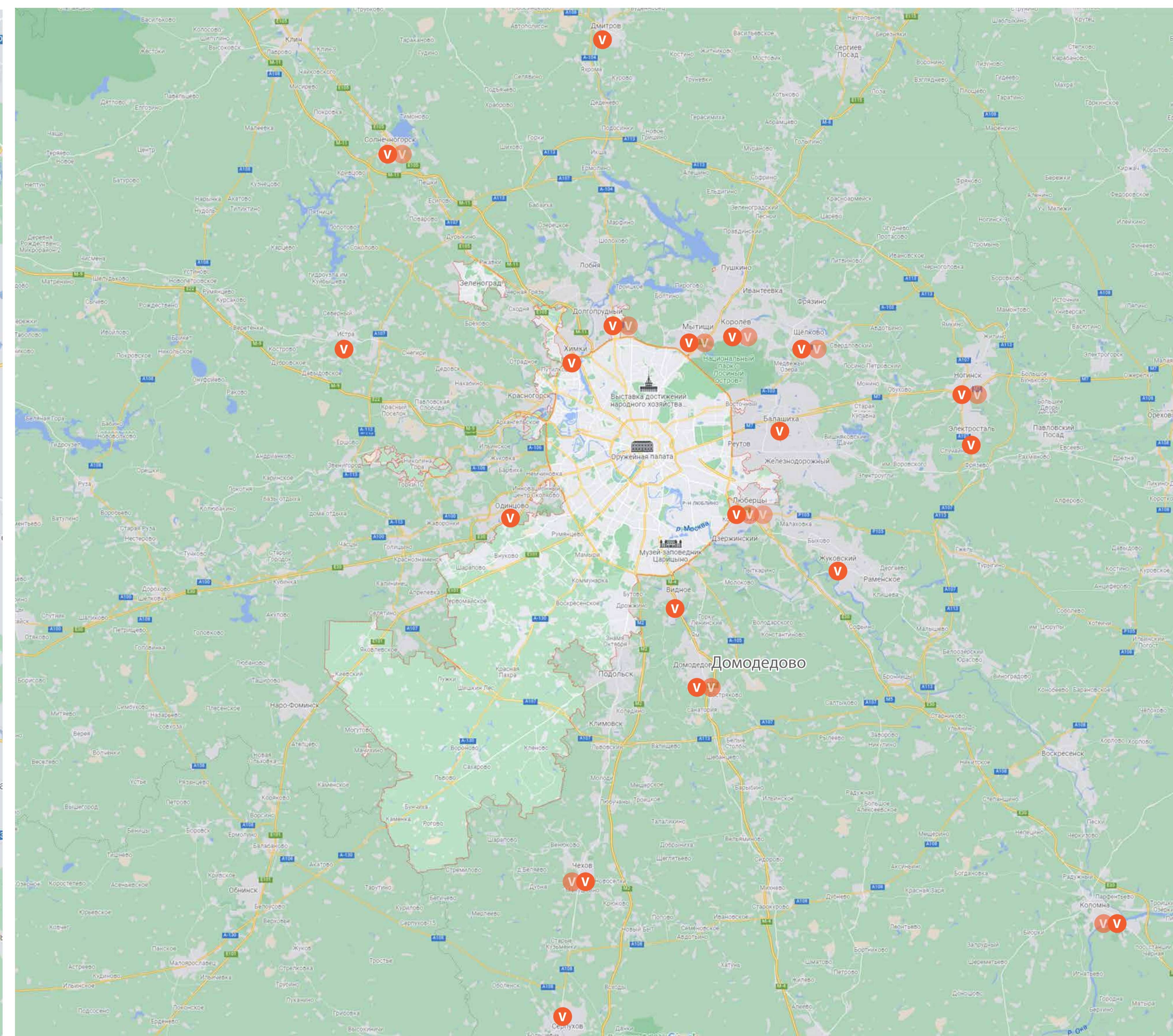
22 DBV + 8 DCV

бюджет ~ 1 млн руб/мес

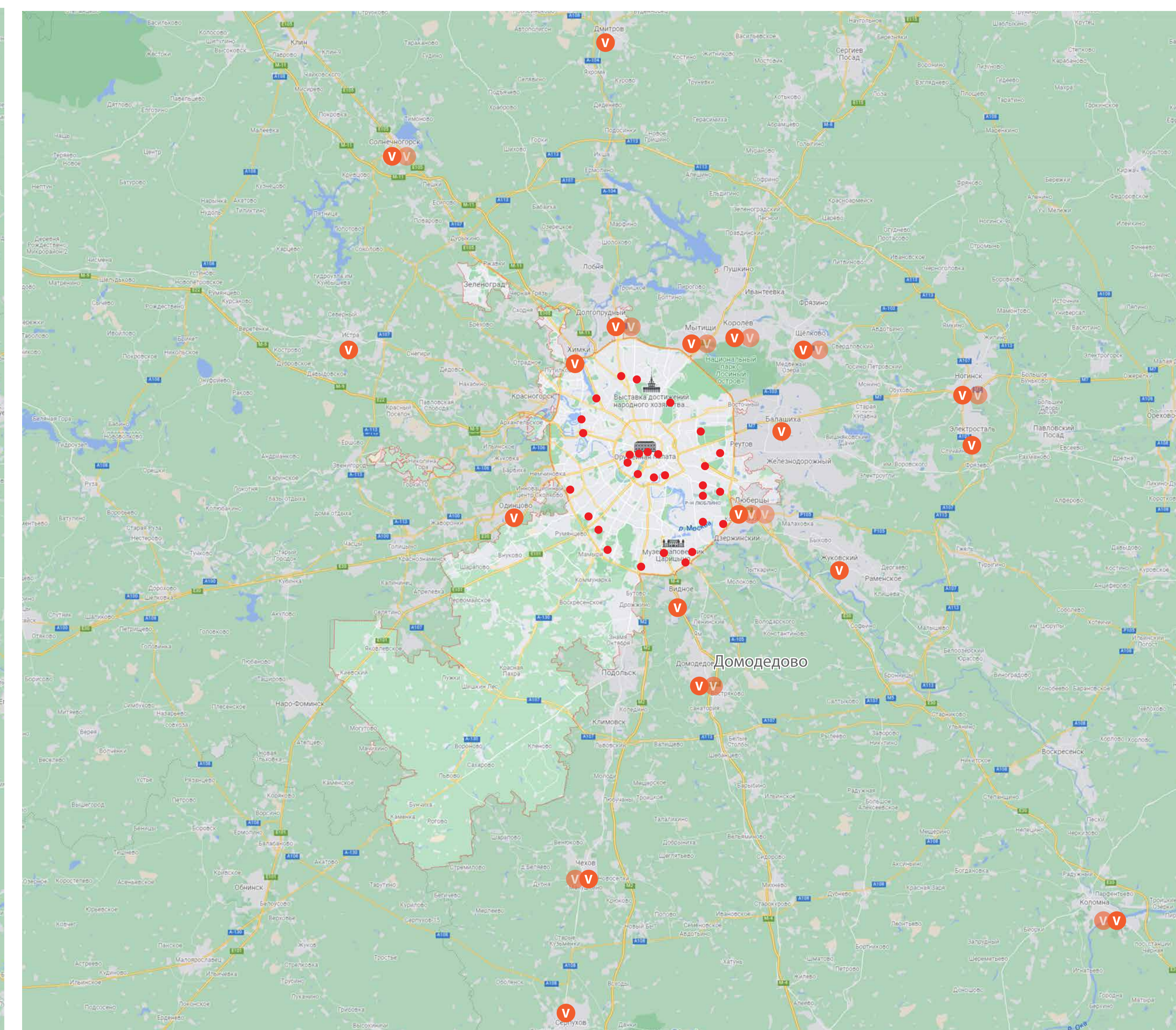
Кейс



СРТ МОСКВА = 43,55



СРТ МОСКОВСКАЯ ОБЛАСТЬ = 34,16



СРТ ОБЩИЙ = 40,67

ОПТИМИЗАЦИЯ СОСТАВИТ 7%

Выводы

- ОХВАТ НОВОЙ АУДИТОРИИ
- НОВЫЕ ТЕХНОЛОГИЧЕСКИЕ ВОЗМОЖНОСТИ
- ПОВЫШЕНИЕ ЭФФЕКТИВНОСТИ И ПРОЗРАЧНОСТИ ДОООН
- МОНИТОРИНГ
- ЭФИРНЫЕ СПРАВКИ

Реализованные
проекты



Альфа Банк VISA

Бесплатная дебетовая Альфа-Карта

КЭШБЭК 33%

Кэшбэк до 33% у партнеров, например IVI (14+), до 2% на остальные покупки. Макс. сумма – 5 тыс. Р.

DECATHLON

ТВОЕ СПОРТИВНОЕ МАГАЛИН

DECATHLON.RU

НА СВОИХ ПОКУПКАХ В НАШЕХ ТОВАРАХ ВЫ ПОЛУЧАЕТЕ СПЕЦИАЛЬНЫЕ ВЫГОДЫ
ВАС ЖДЕМ В НАШЕЙ МАГАЗИНАХ В МОСКВЕ, МОСКОВСКОЙ ОБЛАСТИ И В ДРУГИХ ГОРОДАХ



Спасибо за внимание!

VinEx
media