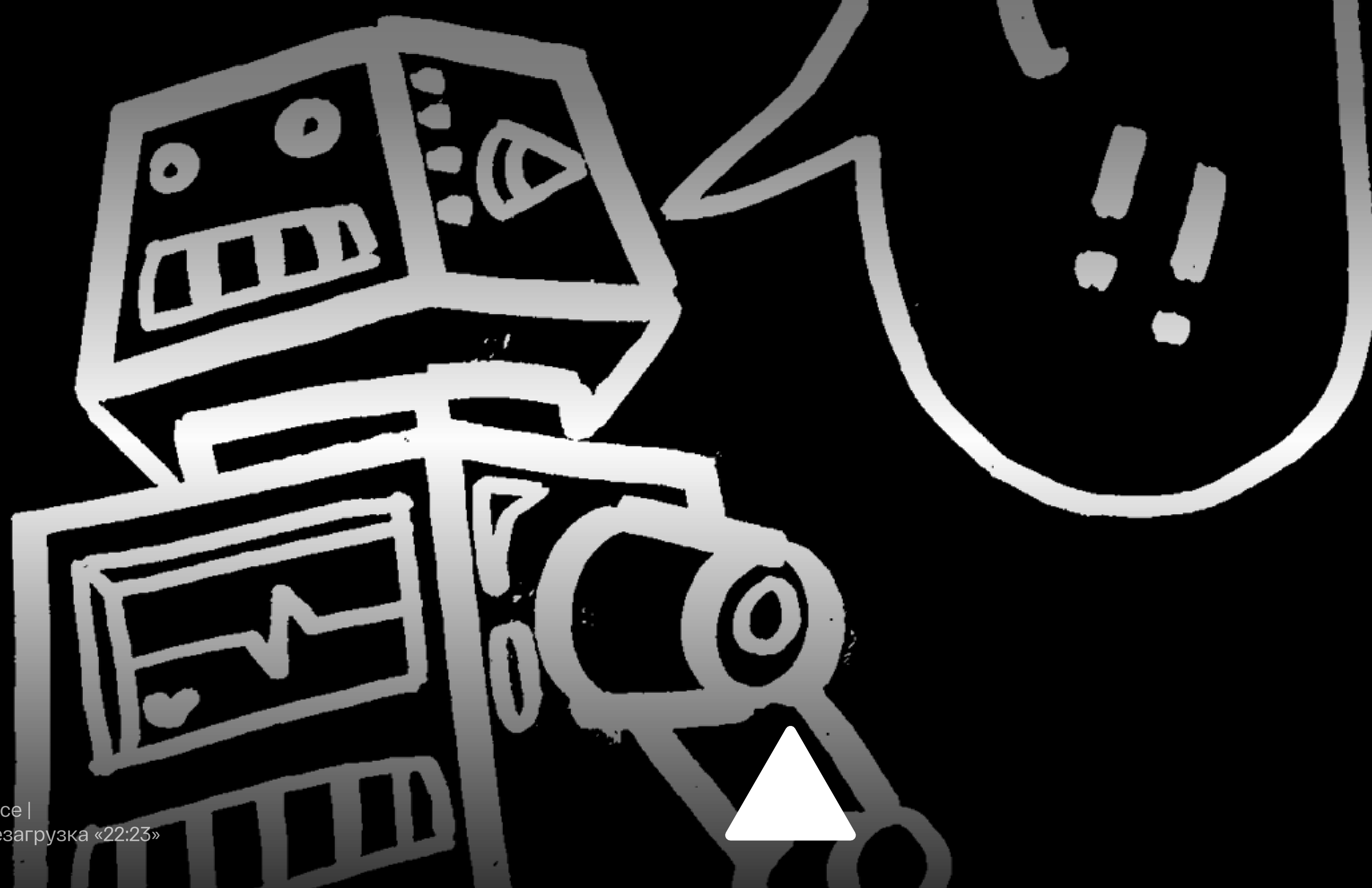


Роботы vs кожаные медиапланеры

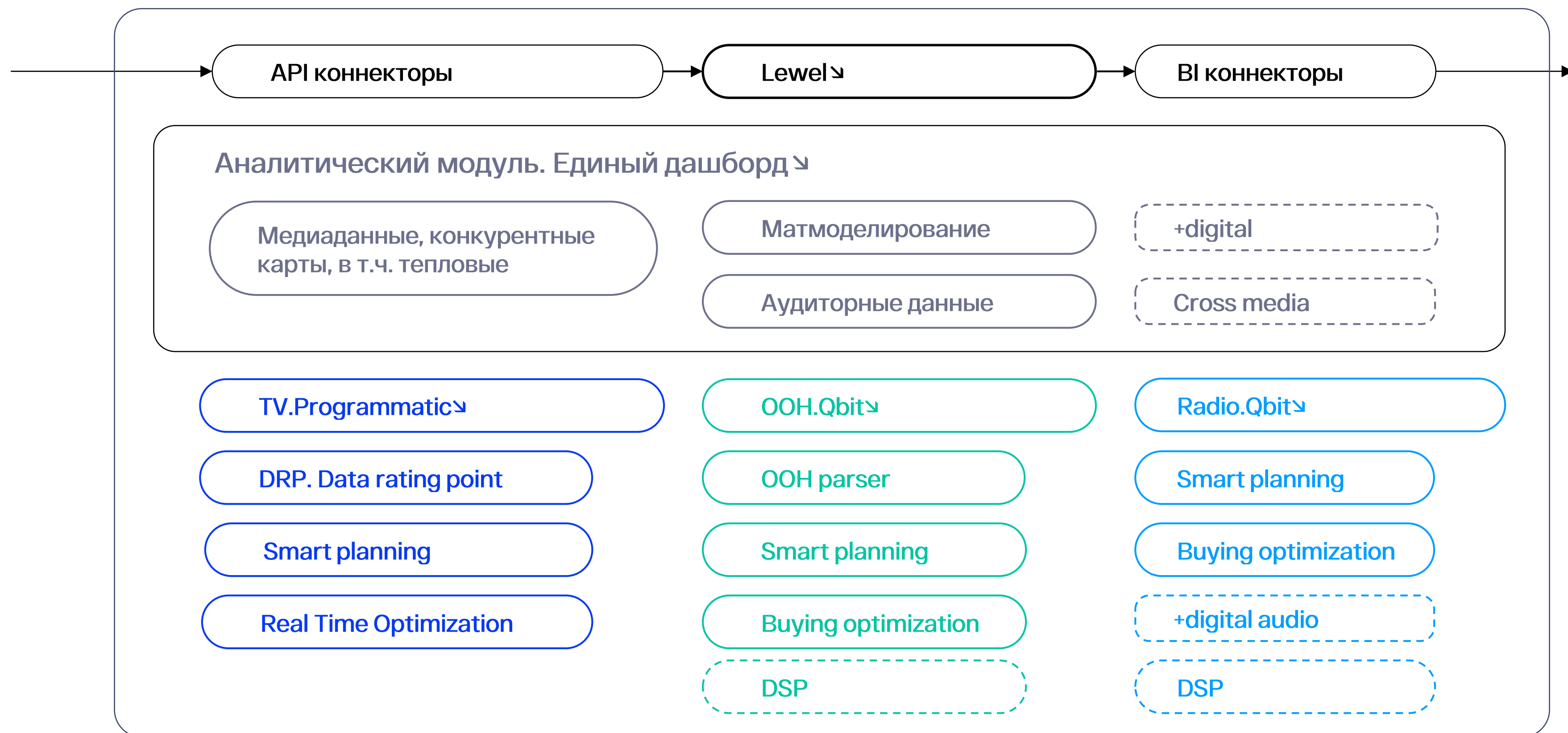


Lewel: Make it clever

Интеллектуальная платформа по анализу, прогнозированию, планированию, запуску и управлению офлайн-рекламой



Резидент кластера
информационных технологий



Lewel: Make it clever

Интеллектуальная платформа по анализу, прогнозированию, планированию, запуску и управлению офлайн-рекламой



Резидент кластера
информационных технологий

<80%

Сокращение OPEX

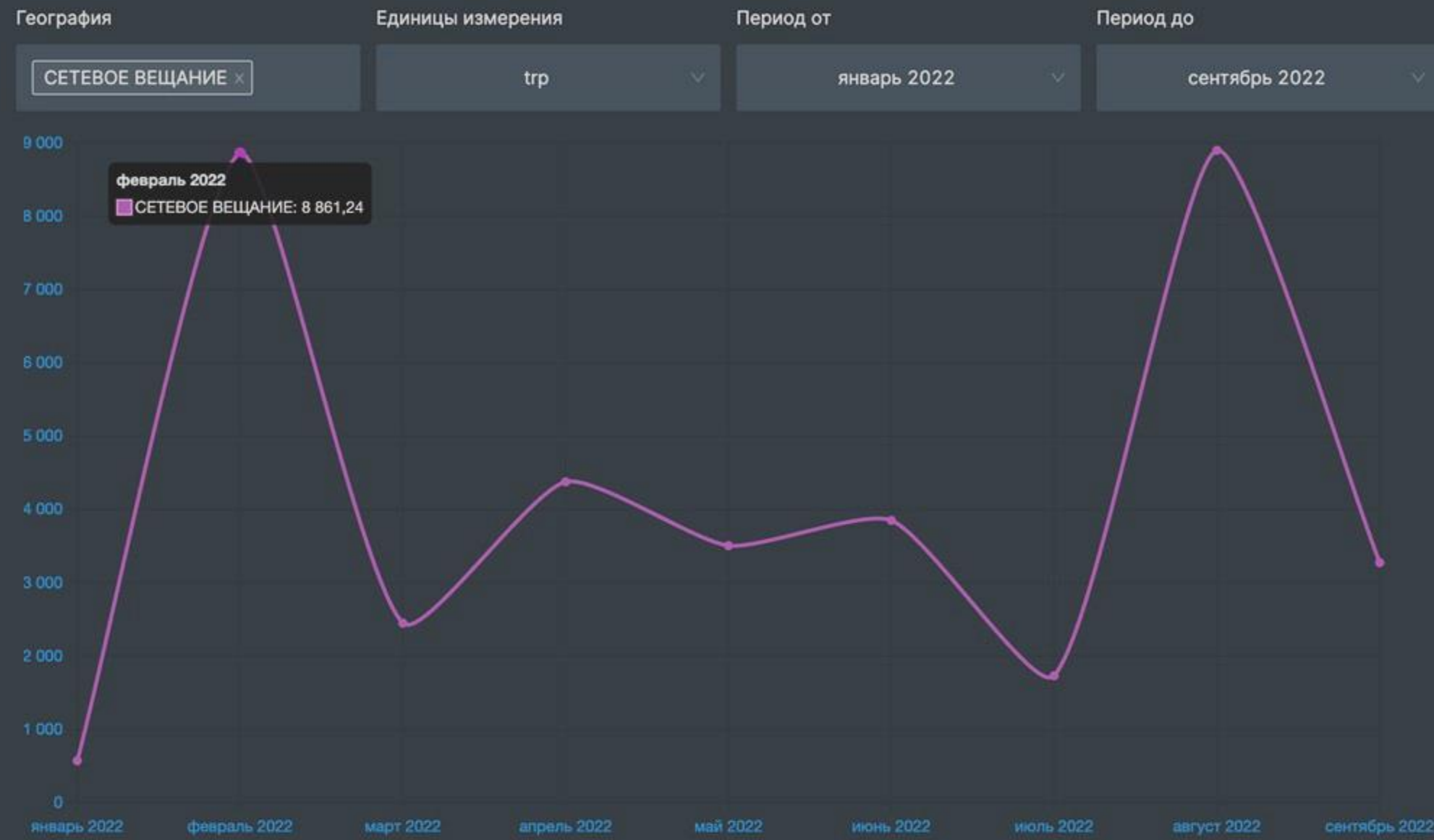
>15%

Рост эффективности медиаразмещений

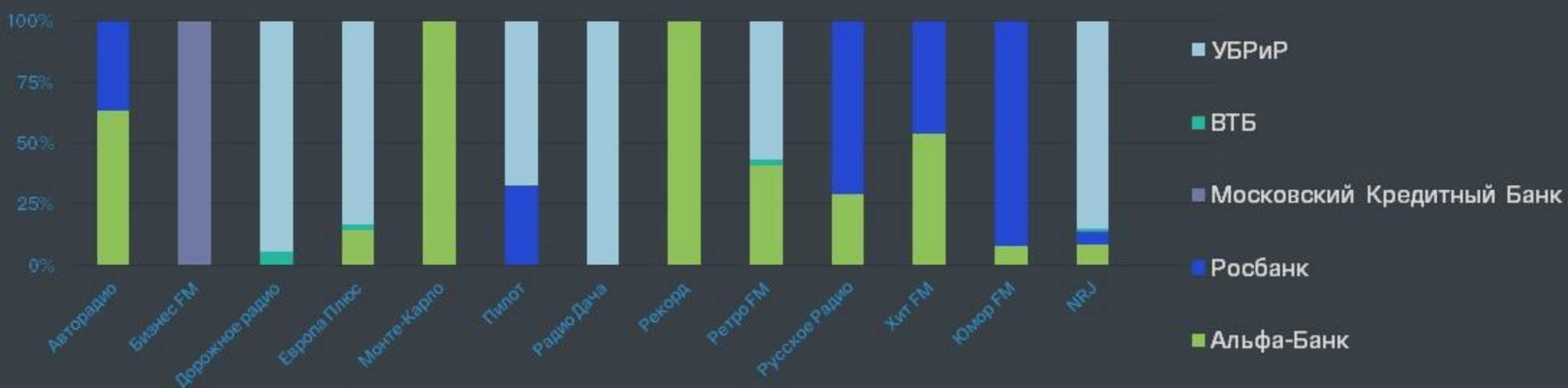


Аналитический блок

Сезонность рекламной активности

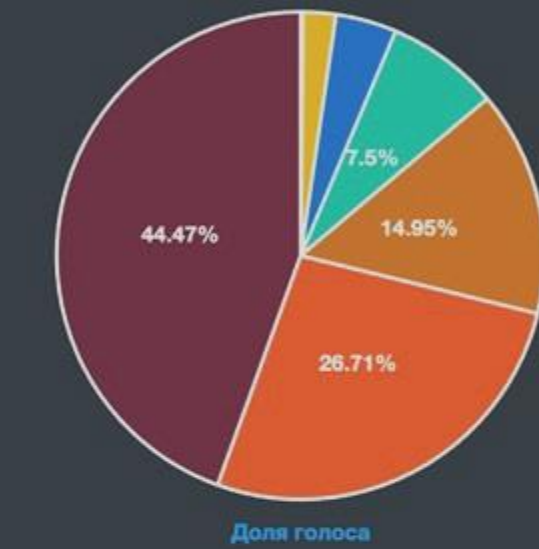
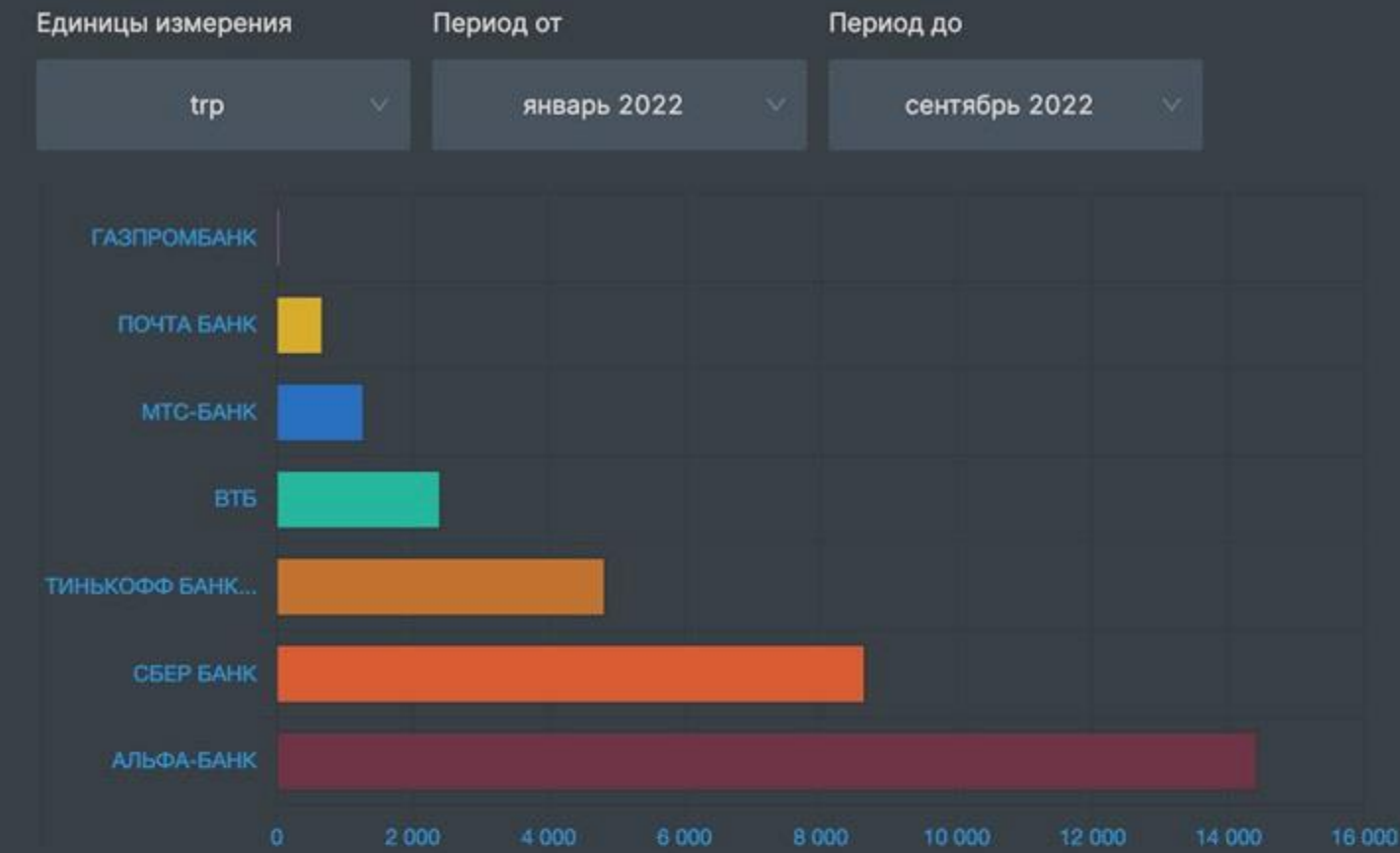


Распределение по радиостанциям

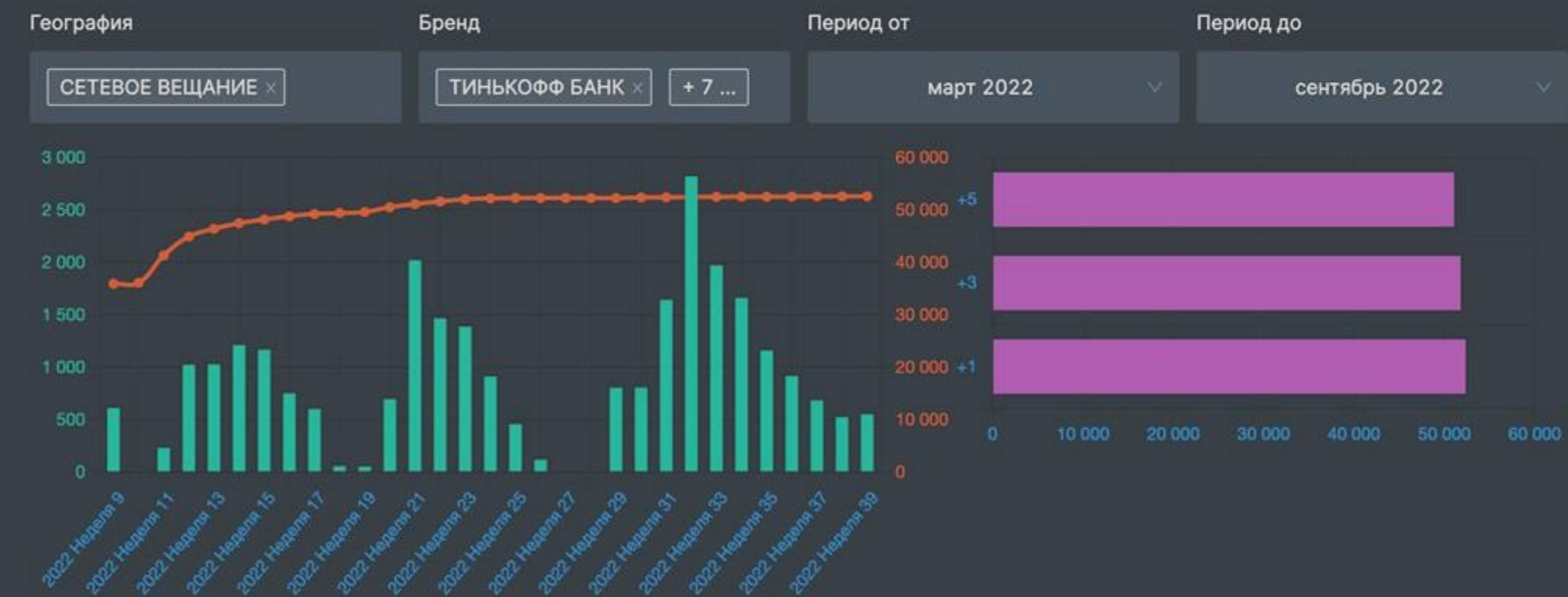


Личный кабинет

TRP / Бюджет в у.е



Reach





Средняя ошибка
прогнозирования

1,1%

Использование лимитов
на запросы VIMB

100%



Case

Екатеринбург. РегТВ. 28-45 ВС

	ТНТ	ТВ-3	Пятница	Итого	TV.Programmatic	Динамика
GRP	90	27	31	148	148	
TRP	145	23	39	207	222	+7%
Reach 1+	30%	9%	20%	41,5%	45%	+8,7%
Reach 3+	16%	3%	3,5%	20,9%	22,8%	+9,4%

Объём свободного инвентаря для оптимизации

2-15%



TV.Timeline

Работа робота

до 2 часов

Выбор сплита

не автоматизировано

Согласование РИМ/
условий контракта

до 1 часа

Расстановка/моделирование
контракта с учётом тактик,
объёмов и ротации

24 раза в сутки
15 минут работы планера/сутки

Сопровождение
контракта/оптимизация

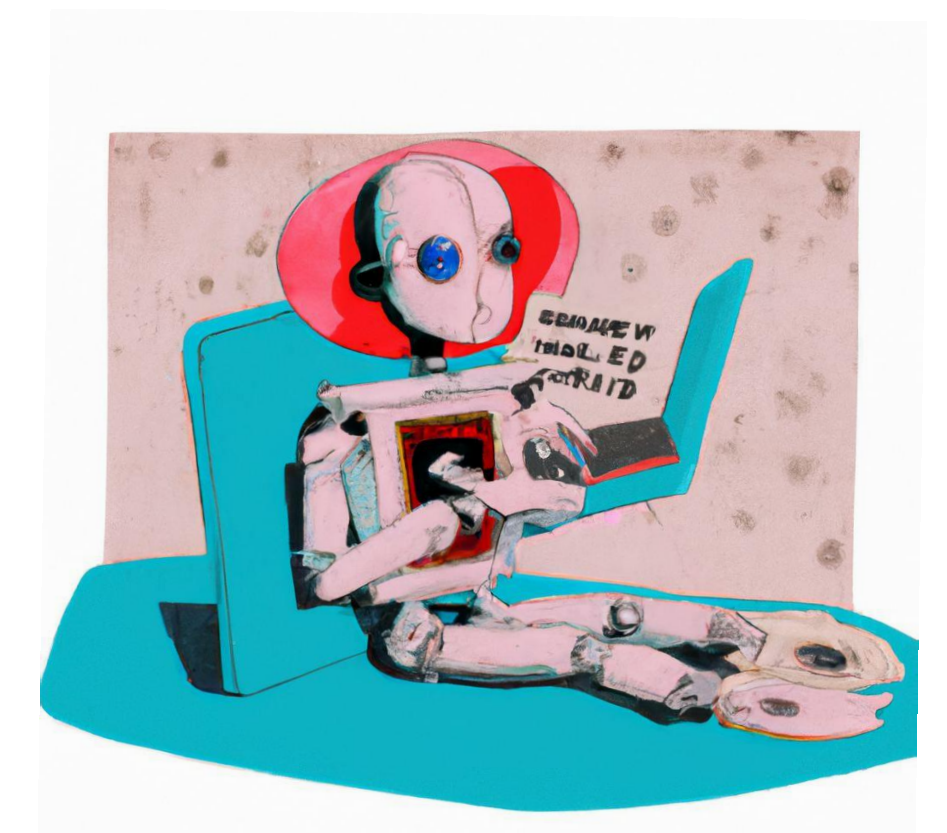
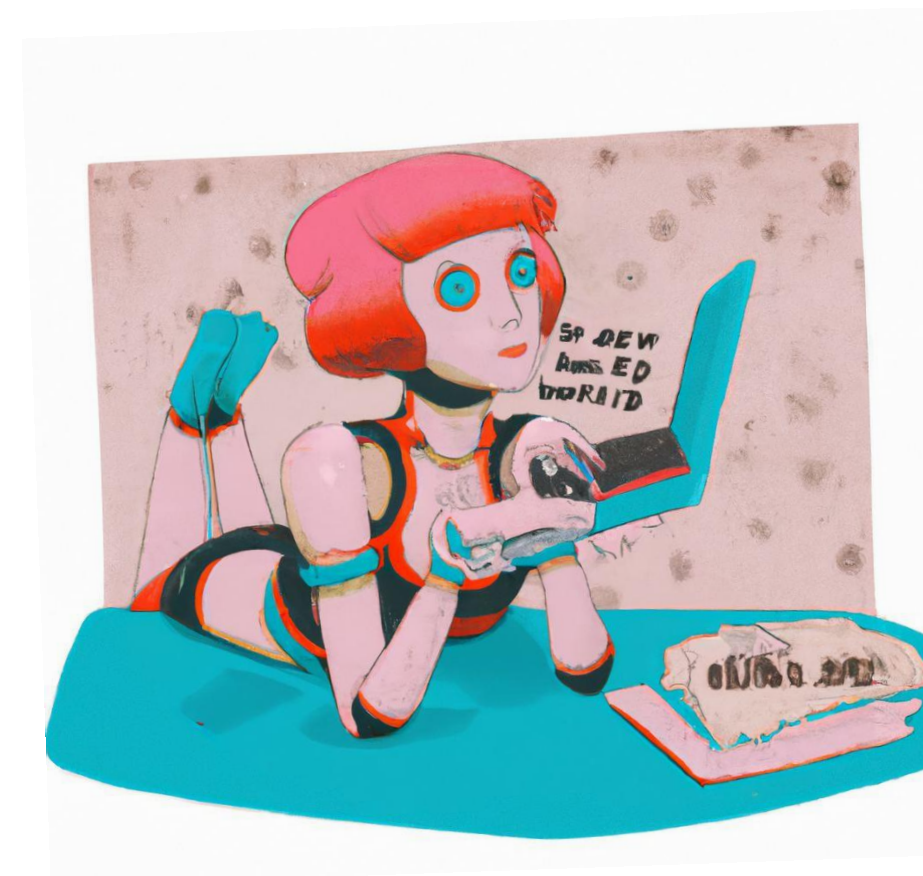
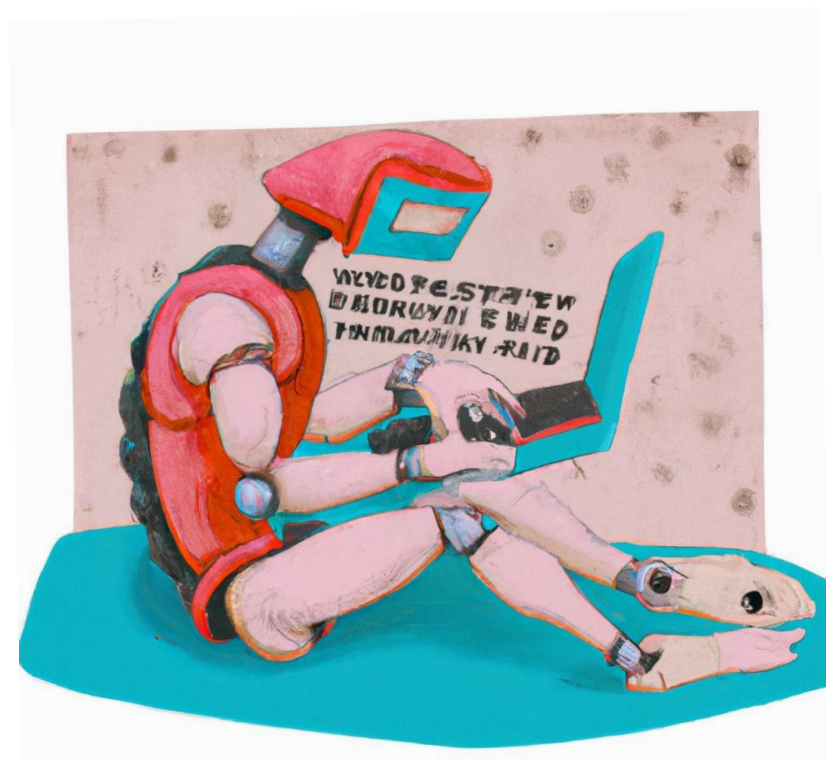
до 8 часов

Работа планера

не менее 24 часов

до 16 часов

2-4 часа в день





Операторов передаёт
данные в систему

Городов, по которым
заведён инвентарь

Поверхностей
в системе

724

1 925

301 423

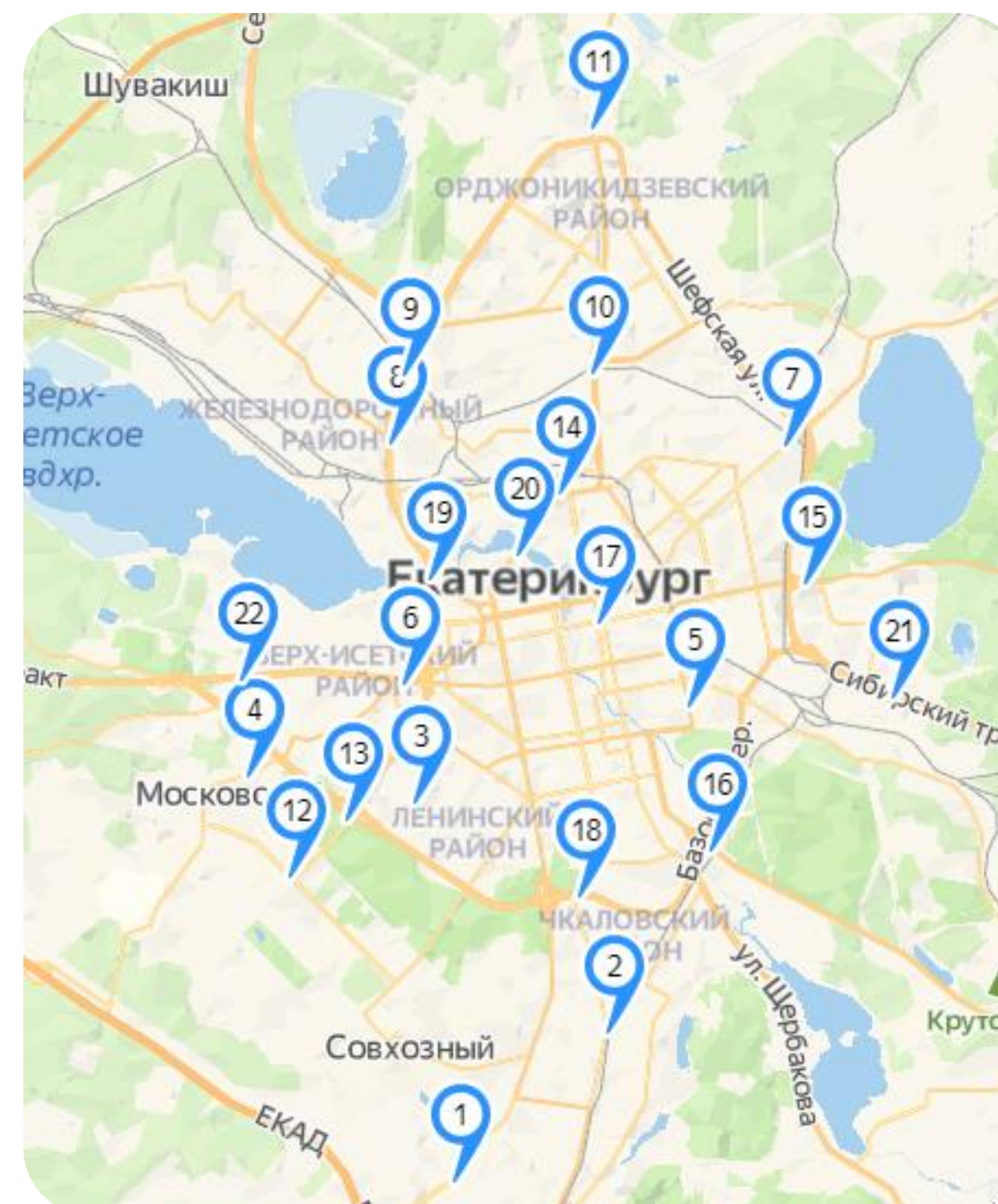


Case

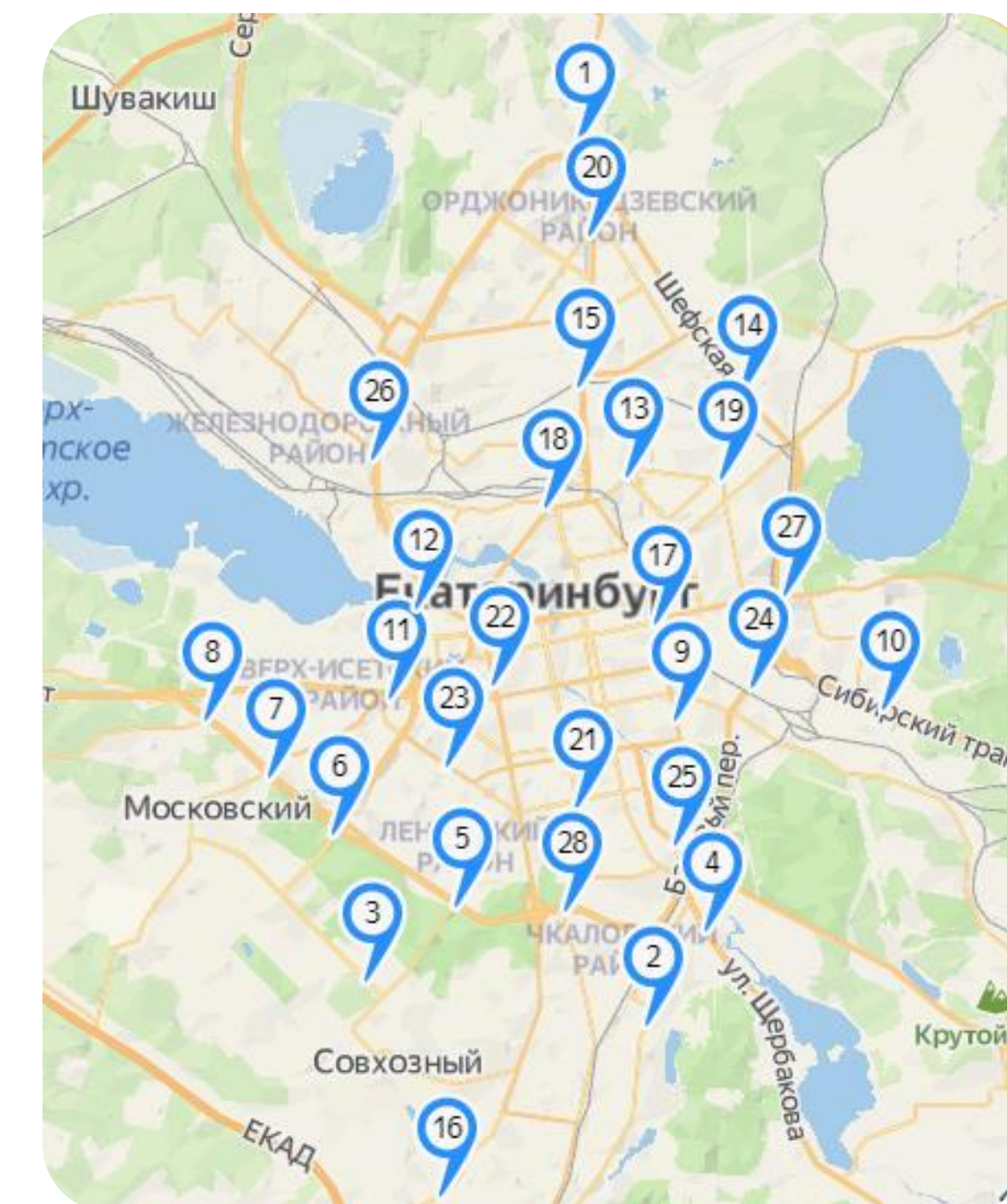
Екатеринбург. 1 месяц. Reach 5+ 70%

	Планер	Qbit	Разница
Конструкций	22	28	
OTS	27 576 тыс.	40 673 тыс.	+47%
Frequency	28,9	39	+35%
GRP	2 296	3 386	+47%
Reach 1+	79,5%	86,6%	+9%
Reach 5+	72,9%	80%	+10%

Адресная программа руками планера



Адресная программа руками робота



ООН. Timeline

Работа робота

1,7 минут

Брифование

1,4 минуты

Аналитика города

Parser. Как это работает ↘

3,9 минут

Запрос сеток

33,7 минут

Обновление инвентаря

2,3 минуты

Сбор адресной программы

DSP. Закупки R2R ↘

38,6 минут

Резервирование

3,6 минуты

Создание сделок, подготовка документов

1,7 минут

интуитивно

6,2 минуты

—

187,5 минут

54,3 минуты

61,6 минут

Работа планера



Radio Qbit



Станций
в базе инвентаря

10 ТЫС.

Населённых пунктов
в охвате

2 525

Рост эффективности
кампаний

<50%



Case

Екатеринбург. 1 станция. 1 месяц. All 25-45

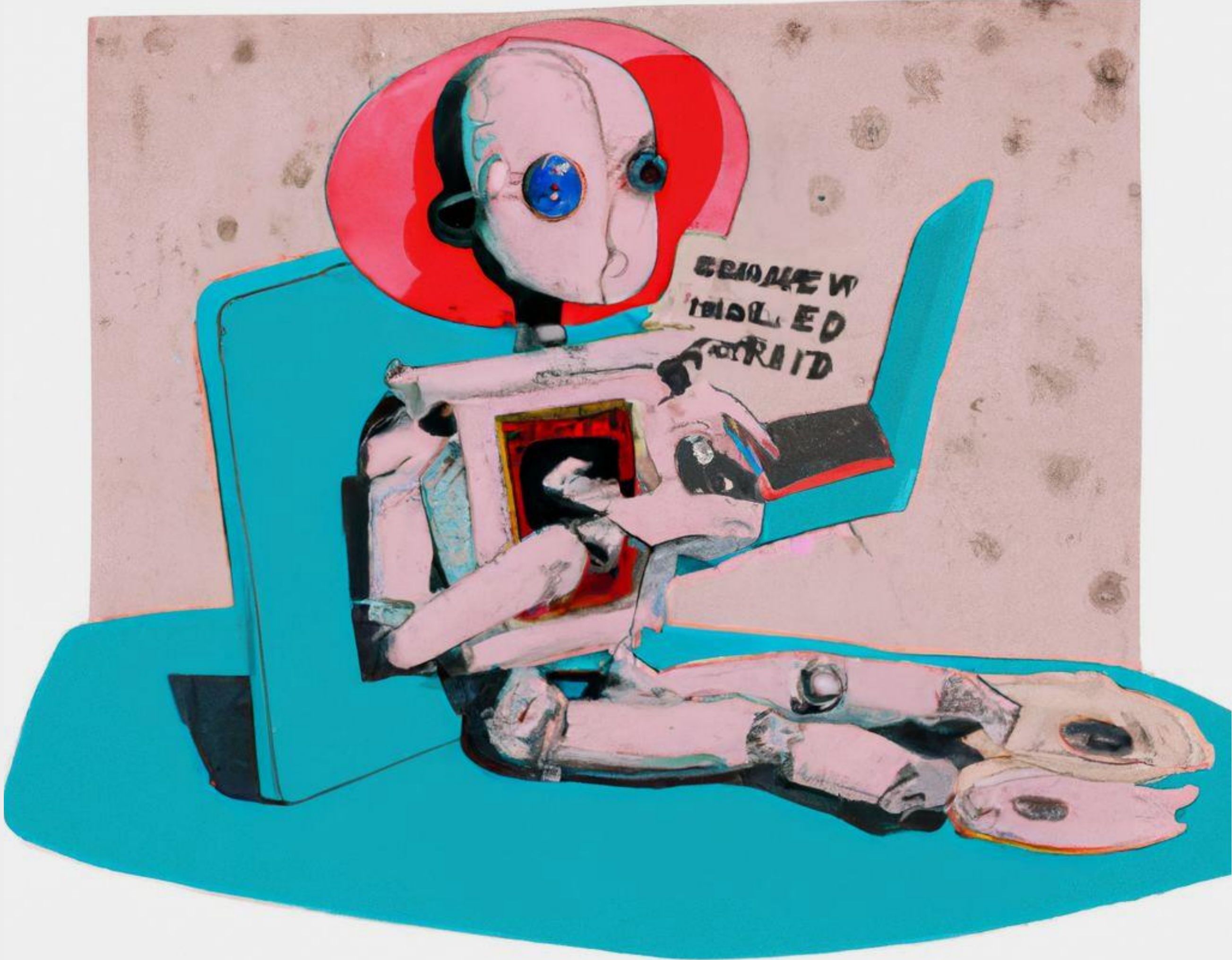
	Планер	Qbit	Разница
GI	246,6	331	34%
Frequency	2,2	2,8	27%
GRP	30,2	41	36%
TRP	35,1	47,1	34%
Reach 3+	4,3	5,96	39%
Reach 5+	1,59	2,87	81%

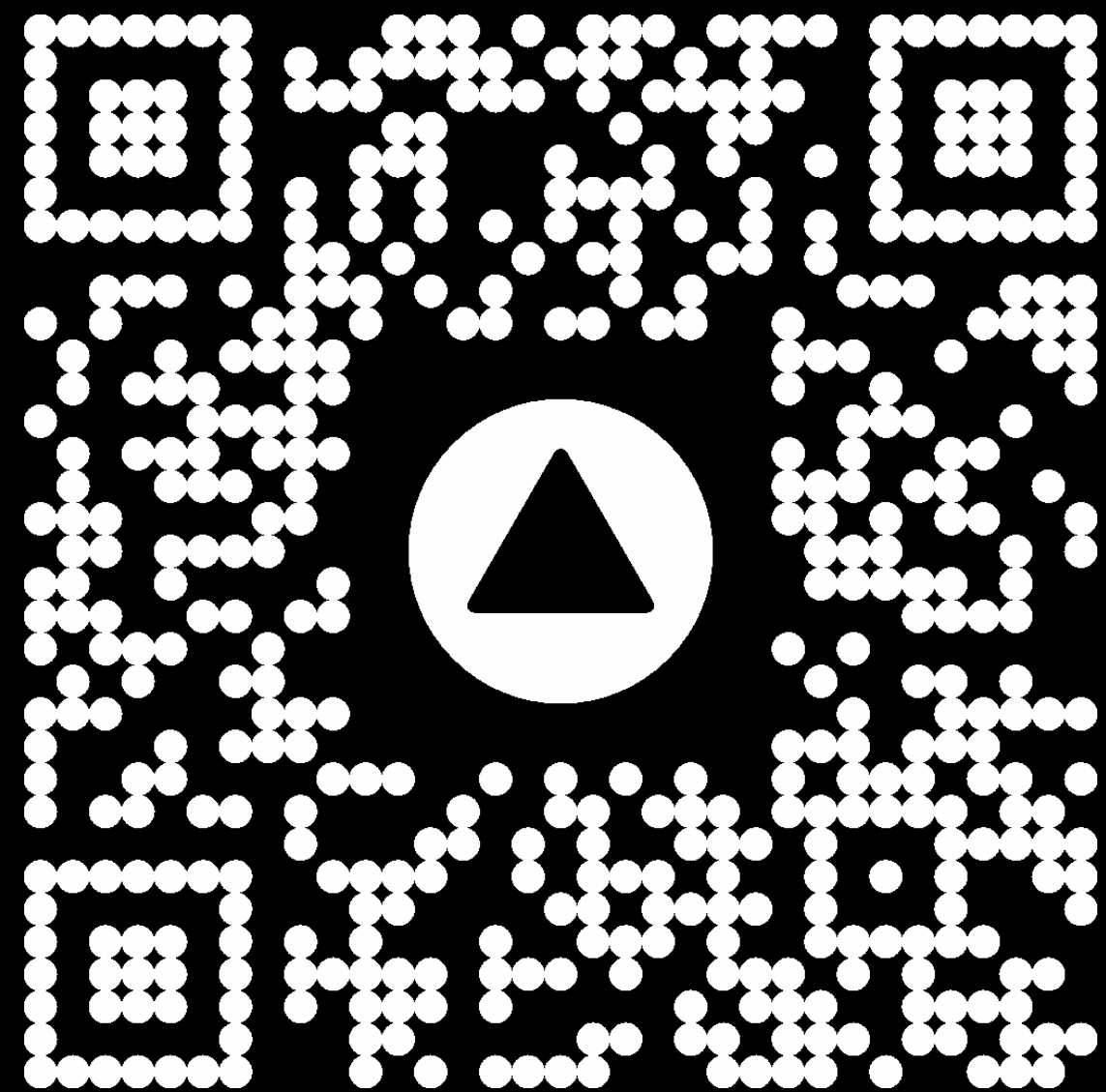
Время выхода	1	2	3	4	5	6	7	8	9	10	11	12	13	14	15	16	17	18	19	20	21	22	23	24	25	26	27	28	29	30	31	Выходов	Минут
	Сб	Вс	Пн	Вт	Ср	Чт	Пт	Сб	Вс	Пн	Вт	Ср	Чт	Пт	Сб	Вс	Пн	Вт	Ср	Чт	Пт	Сб	Вс	Пн	Вт	Ср	Чт	Пт	Сб	Вс	Пн		
08:00-08:59										20	20	20	20	20	20	20	20	20	20	20	20	20	20	20	20	20	20	20	20	20	20	21	7
09:00-09:59															20	20							20	20								6	2
10:00-10:59										20	20	20	20	20			20	20	20	20	20			20	20	20	20	20				15	5
11:00-11:59															20	20							20	20								6	2
12:00-12:59															20	20							20	20								6	2
14:00-14:59										20	20	20	20	20			20	20	20	20	20			20	20	20	20	20				15	5
15:00-15:59										20	20	20	20	20	20	20	20	20	20	20	20	20	20	20	20	20	20	20	20	20	20	21	7
16:00-16:59										20	20	20	20	20			20	20	20	20	20			20	20	20	20	20				15	5
17:00-17:59										20	20	20	20	20			20	20	20	20	20			20	20	20	20	20				15	5
18:00-18:59											20	20			20	20		20		20			20	20		20		20	20			12	4
Итого выходов	0	0	0	0	0	0	0	0	0	6	7	6	7	6	6	6	6	7	6	7	6	6	6	6	7	6	7	6	6	6	0	132	44

Время выхода	1	2	3	4	5	6	7	8	9	10	11	12	13	14	15	16	17	18	19	20	21	22	23	24	25	26	27	28	29	30	31	Выходов	Минут
	Сб	Вс	Пн	Вт	Ср	Чт	Пт	Сб	Вс	Пн	Вт	Ср	Чт	Пт	Сб	Вс	Пн	Вт	Ср	Чт	Пт	Сб	Вс	Пн	Вт	Ср	Чт	Пт	Сб	Вс	Пн		
07:00-07:59			20		20					20		20					20		20				20		20		20		20	20	20	9	3
08:00-08:59	20	20	20	20	20	20	20	20	20	20	20	20	20	20	20	20	20	20	20	20	20	20	20	20	20	20	20	20	20	20	20	31	10,3
09:00-09:59					20							20							20							20						4	1,3
10:00-10:59			20	20						20		20					20		20					20	20						20	9	3
11:00-11:59			20							20							20							20							20	5	1,7
13:00-13:59			20		20	20	20			20		20	20	20			20		20	20	20			20		20	20	20			20	17	5,7
14:00-14:59					20							20							20							20						4	1,3
15:00-15:59			20				20			20				20			20				20			20				20			20	9	3
16:00-16:59			20		20	20	20			20				20			20				20			20				20			20	10	3,3
17:00-17:59			20	20	20	20	20			20	20	20	20	20			20	20	20	20	20			20	20	20	20	20			20	21	7
18:00-18:59			20	20						20	20						20	20						20	20						20	9	3
Итого выходов	1	1	9	2	9	3	5	1	1	9	2	8	3	5	1	1	9	2	8	3	5	1	1	9	2	8	3	5	1	1	9	128	42,7



Вам решать, на что вы потратите свое время





Есть вопросы?
Пишите