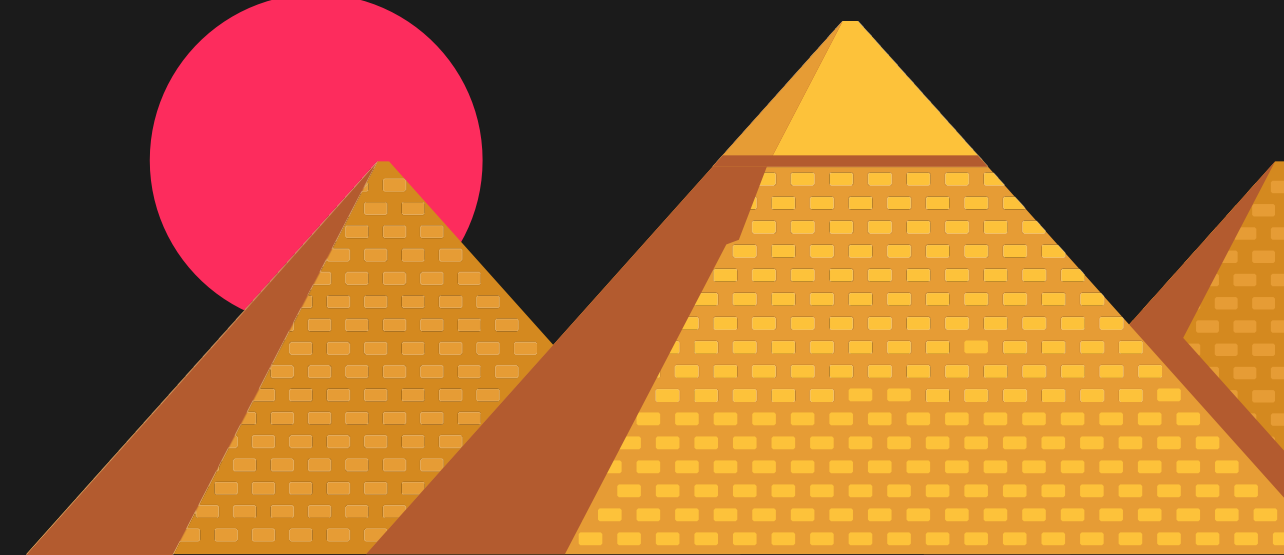
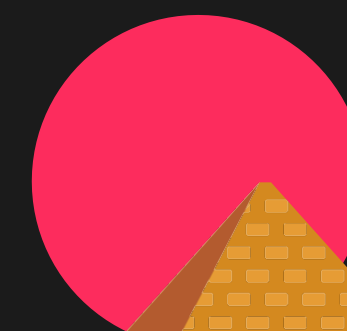
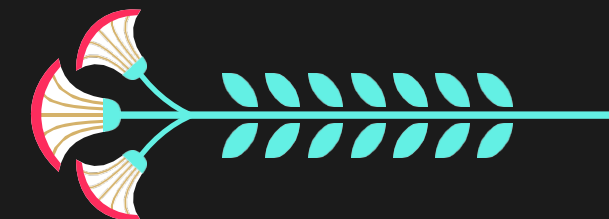
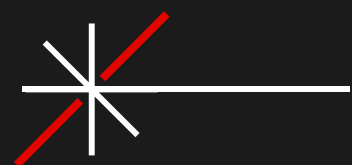
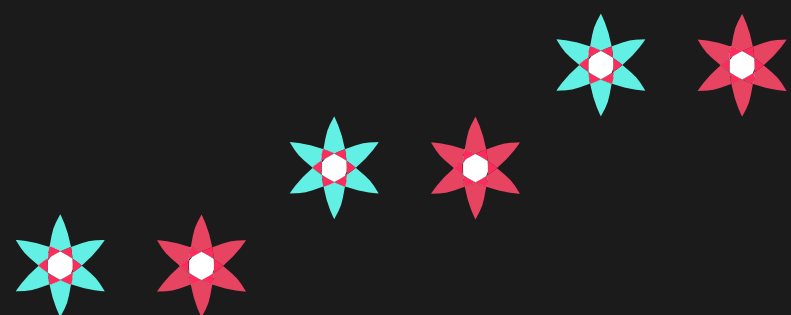


# ПОДХОД К ВЫБОРУ МЕДИАФАСАДОВ

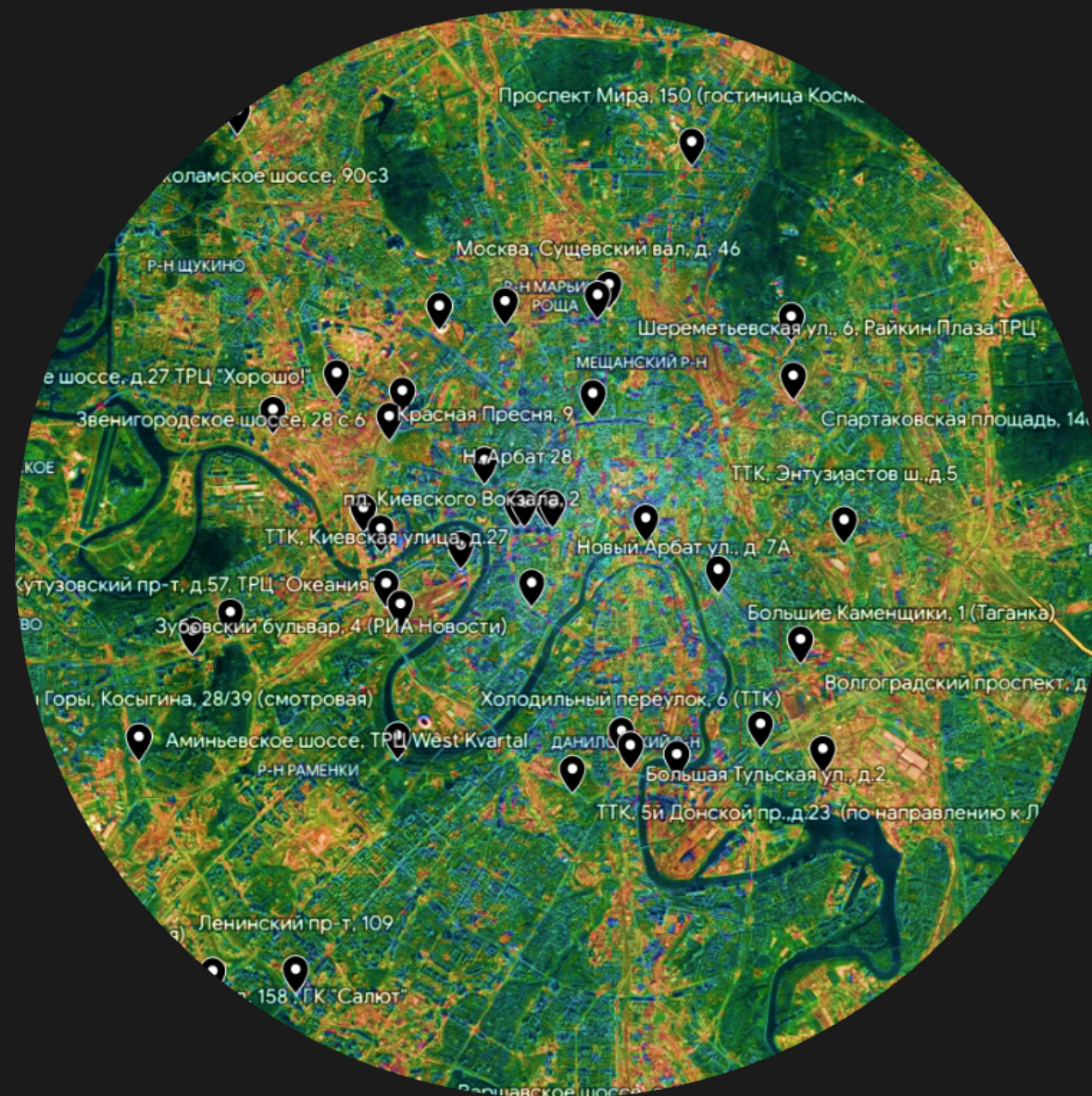


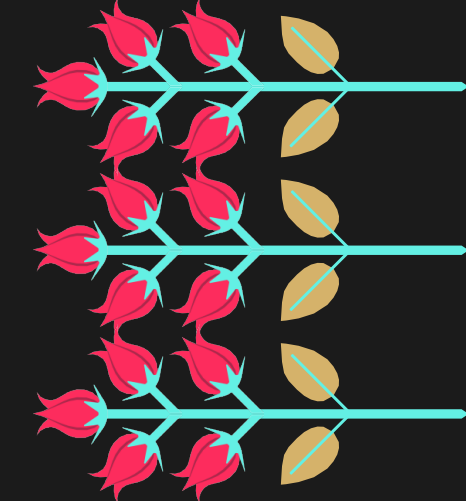


Инвентарь Медиафасадов в  
Москве с каждым годом  
увеличивается



**Востребованность** среди  
рекламодателей  
и **цены** также растут





Доступны возможности для планирования.....



Данные AdMetrix



Фото и данные от подрядчиков



Кейсы размещений

однако **выбор** все еще **не так очевиден....**

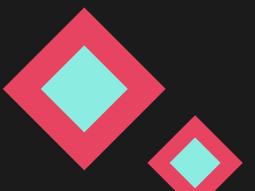
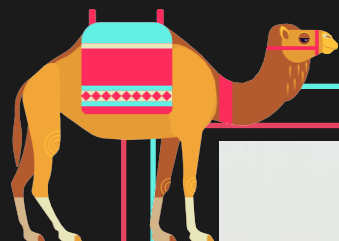


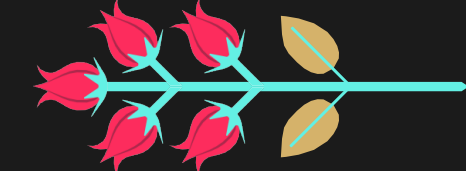
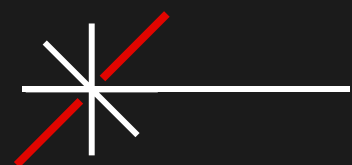


# Ракурс фото любого подрядчика всегда скрашивает реальность...

ОЖИДАНИЕ

РЕАЛЬНОСТЬ





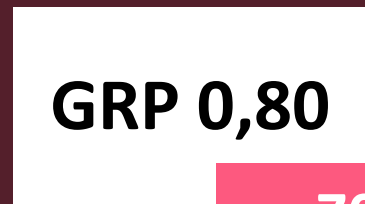
# Также **неравнозначна оценка рейтинга** конструкций, как от самих подрядчиков, так и по данным AdMetrix



данные подрядчика



AdMetrix



-70%



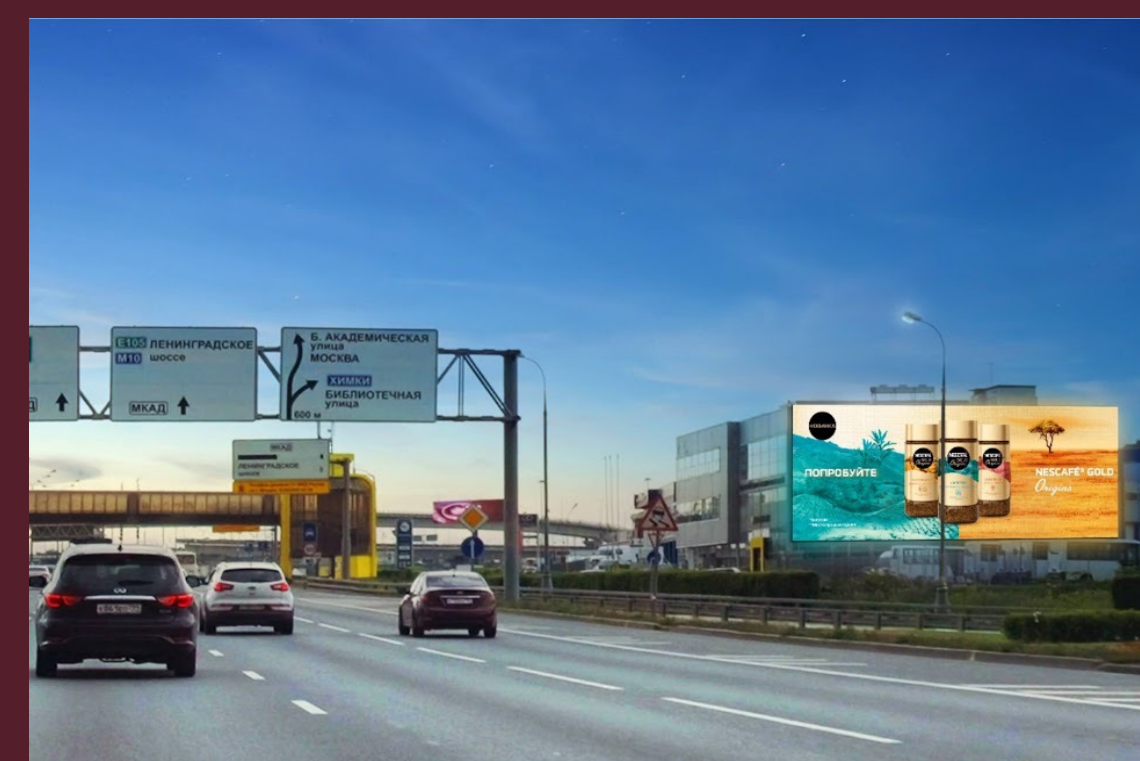
данные подрядчика



AdMetrix



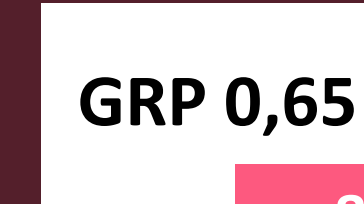
-69%



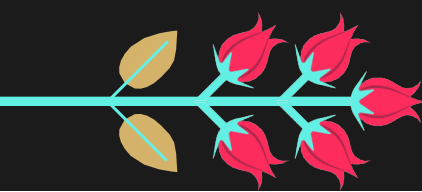
данные подрядчика



AdMetrix



-86%



И даже в рамках одной системы измерения **не все так однозначно...**

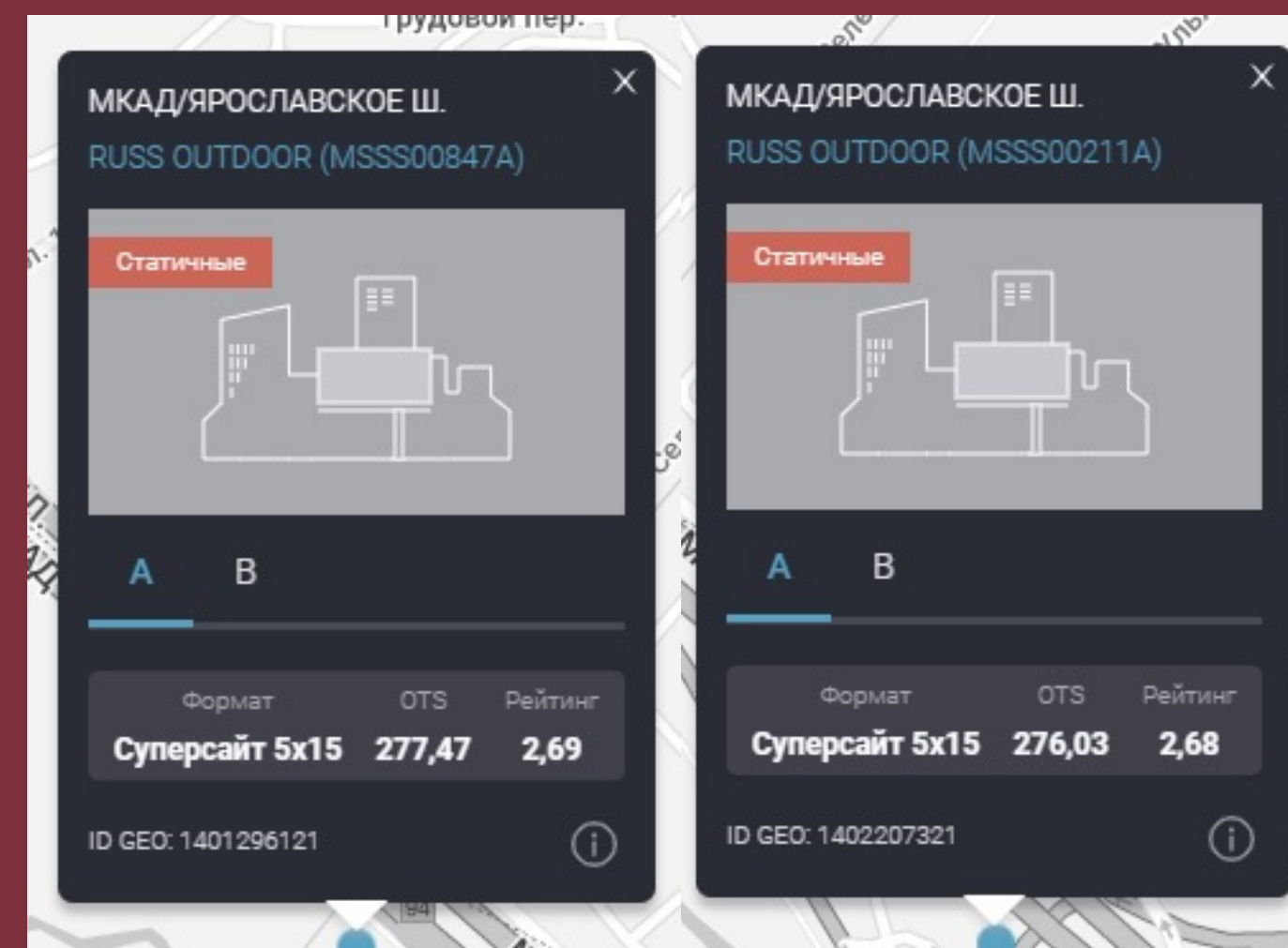
ФАСАД НА ПЕРЕСЕЧЕНИИ МКАД И ЯРОСЛАВСКОГО Ш.



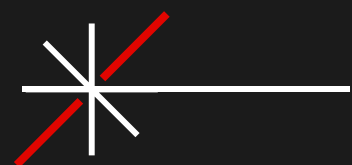
рейтинг 1,28 по данным AdMetrix

**-52%**

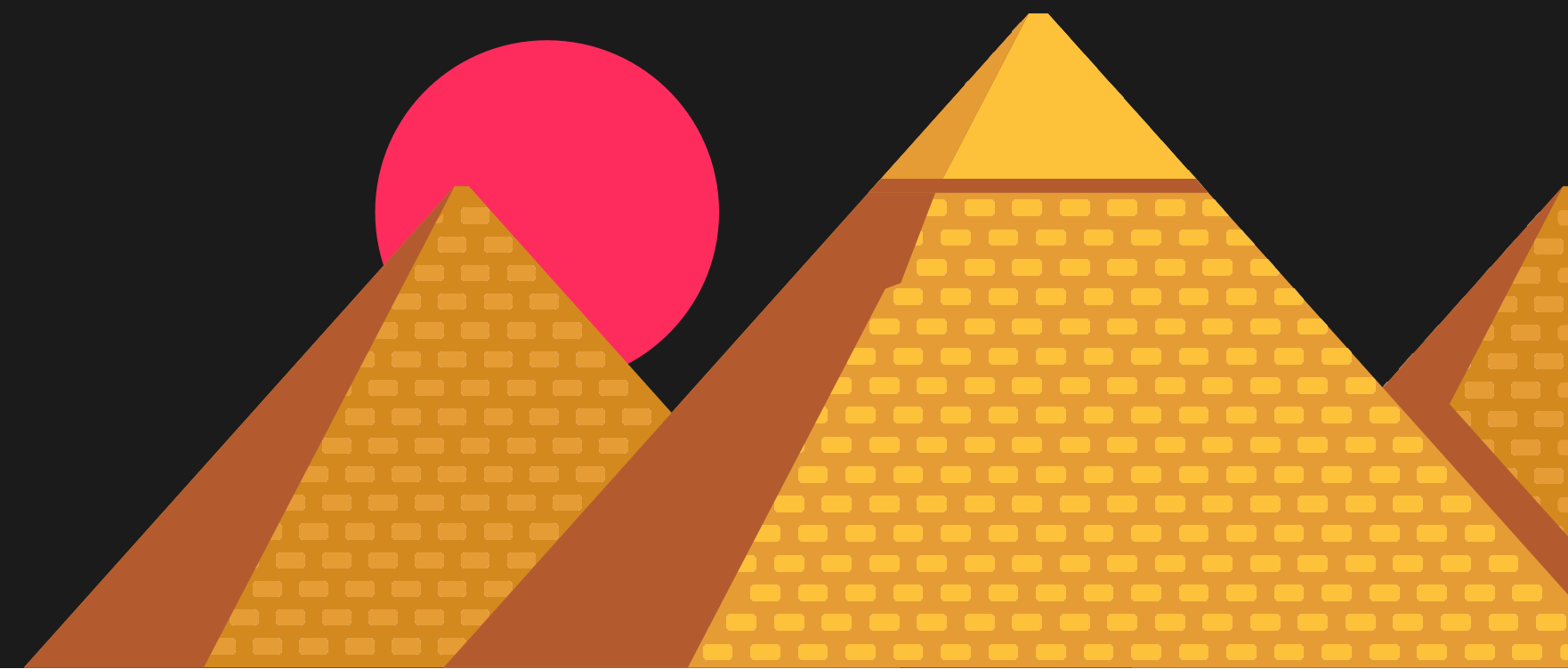
DSS НА ПЕРЕСЕЧЕНИИ МКАД И ЯРОСЛАВСКОГО Ш.

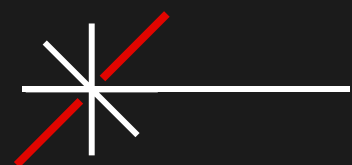


рейтинг 2,7 по данным AdMetrix

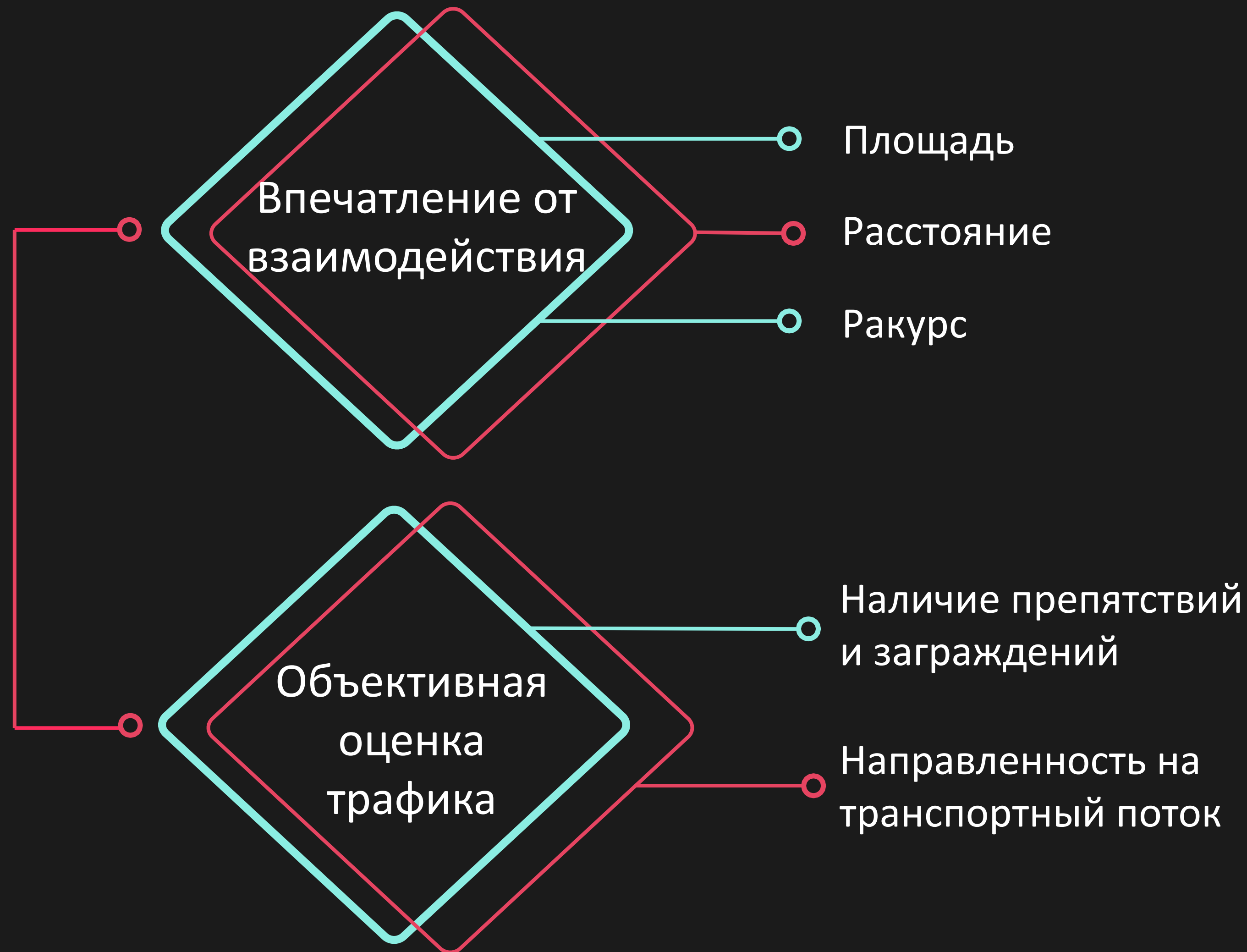


Поэтому возникла потребность создать  
**объективную систему оценки**, которая  
оцифрует МФ по качеству с учетом  
значимых параметров





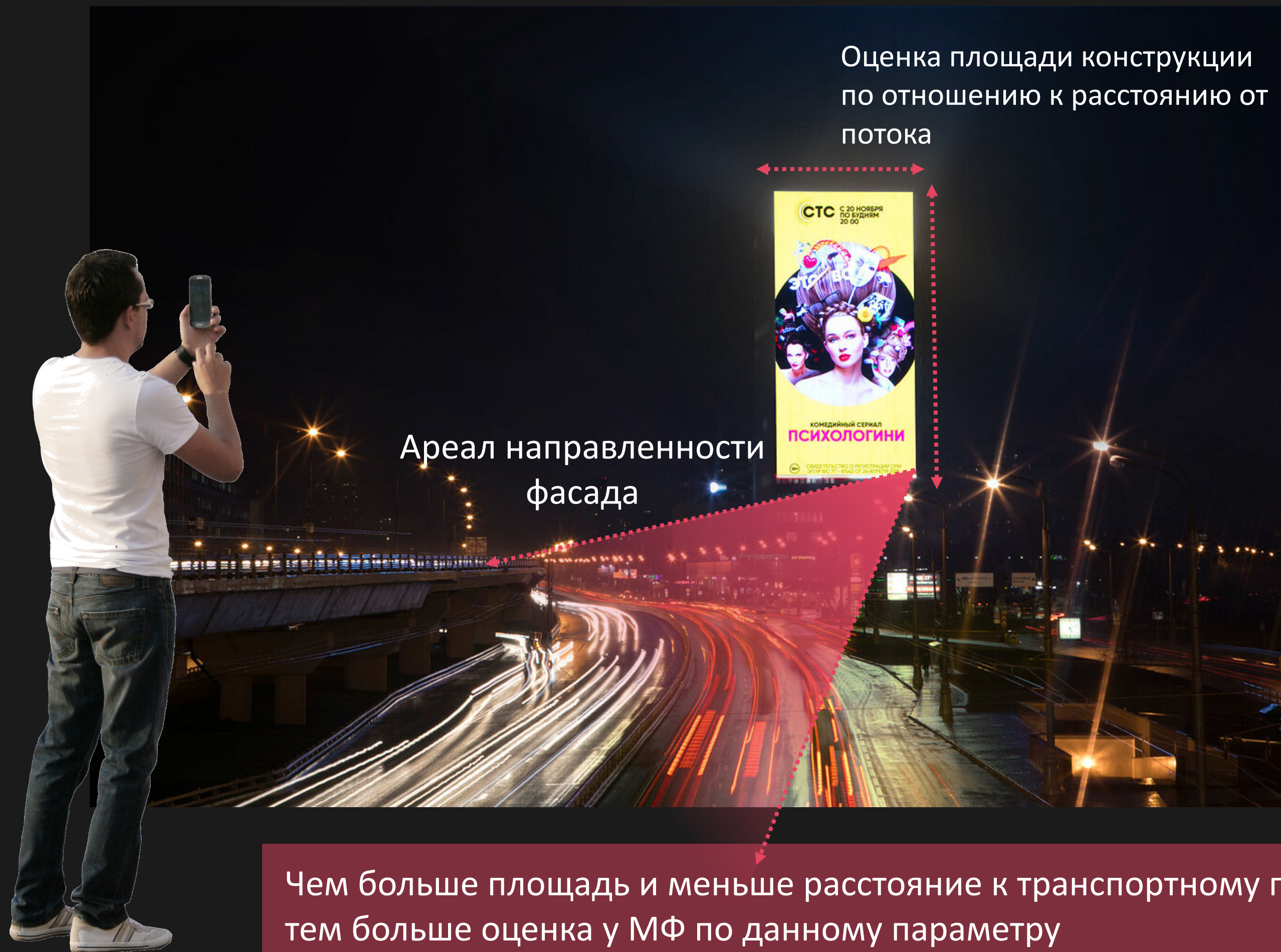
# Реальный Эффект на аудиторию

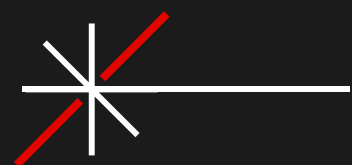




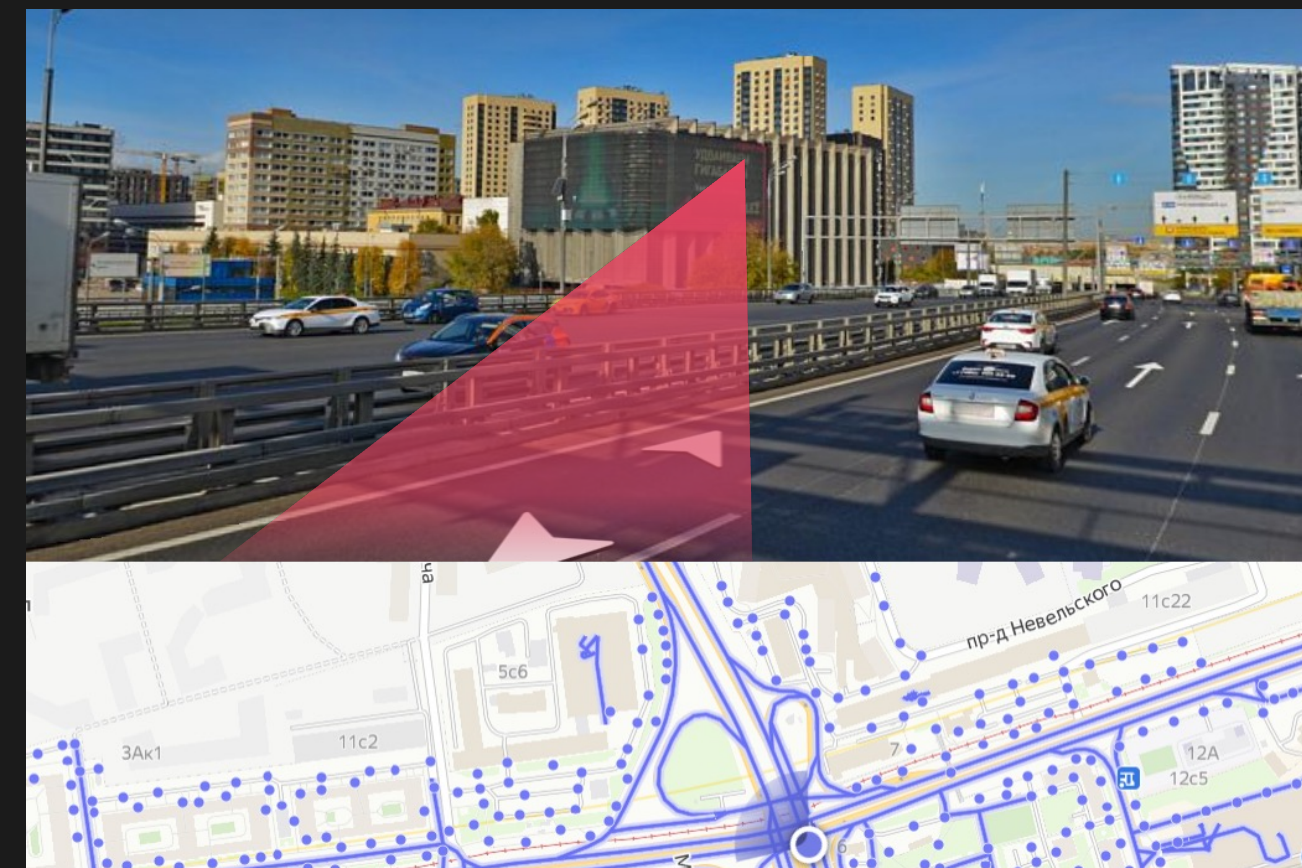
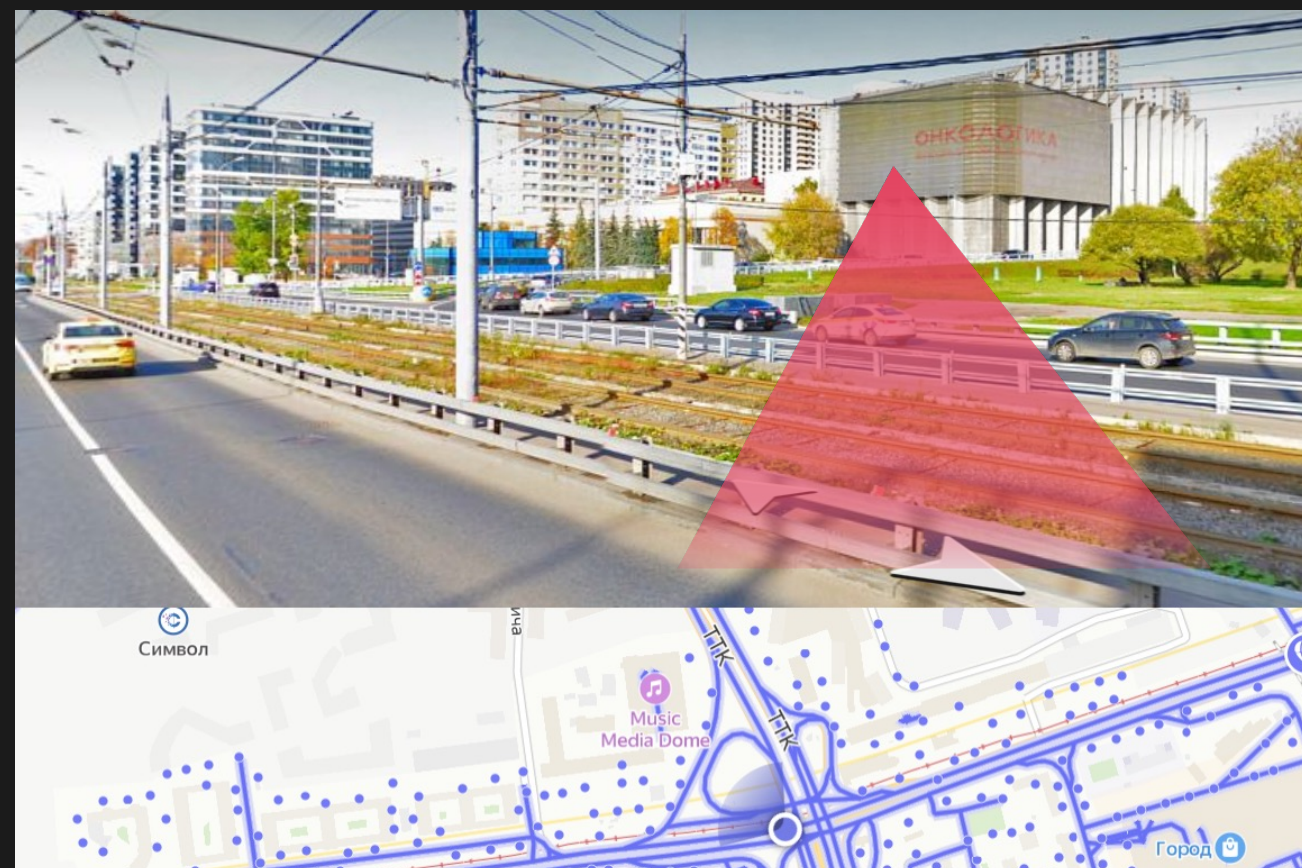


- Площадь
- Расстояние
- Ракурс





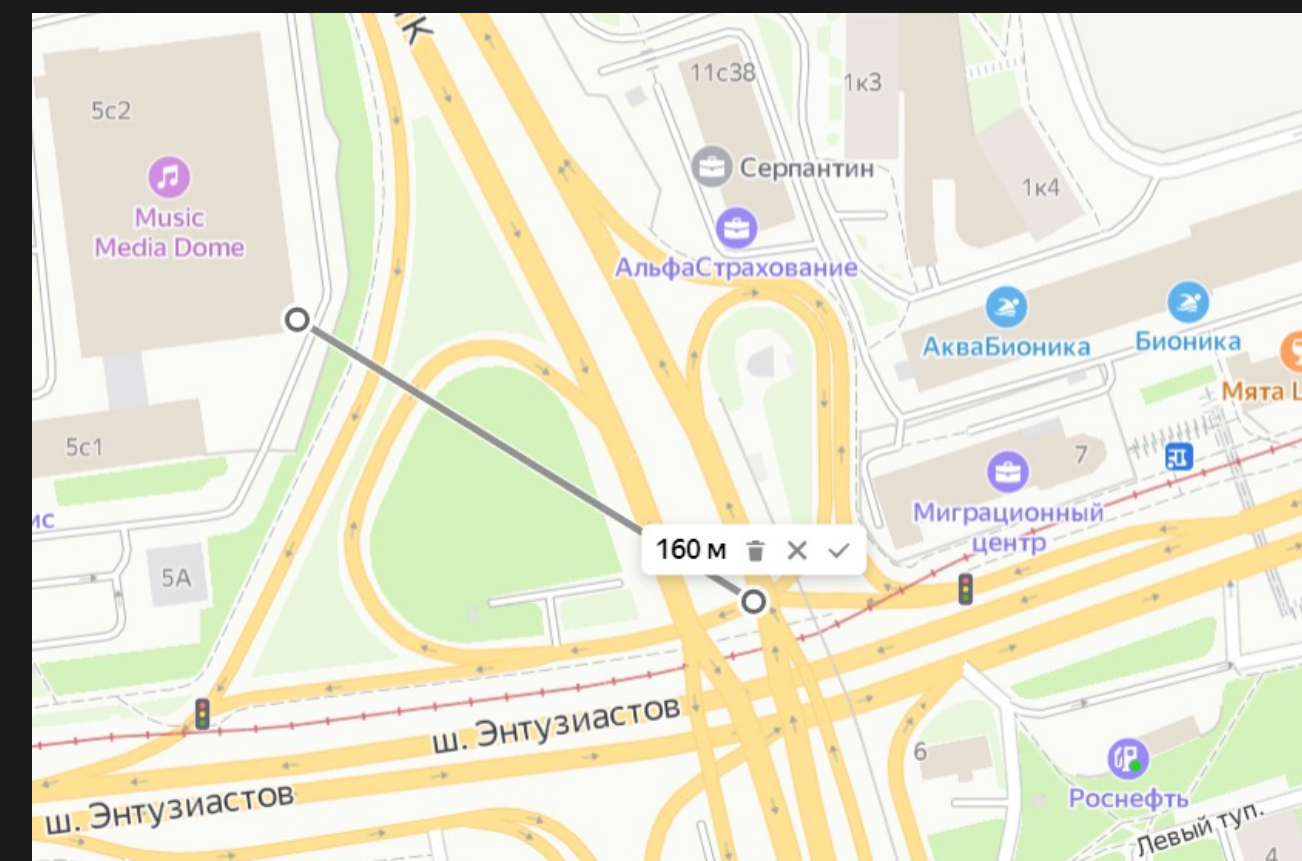
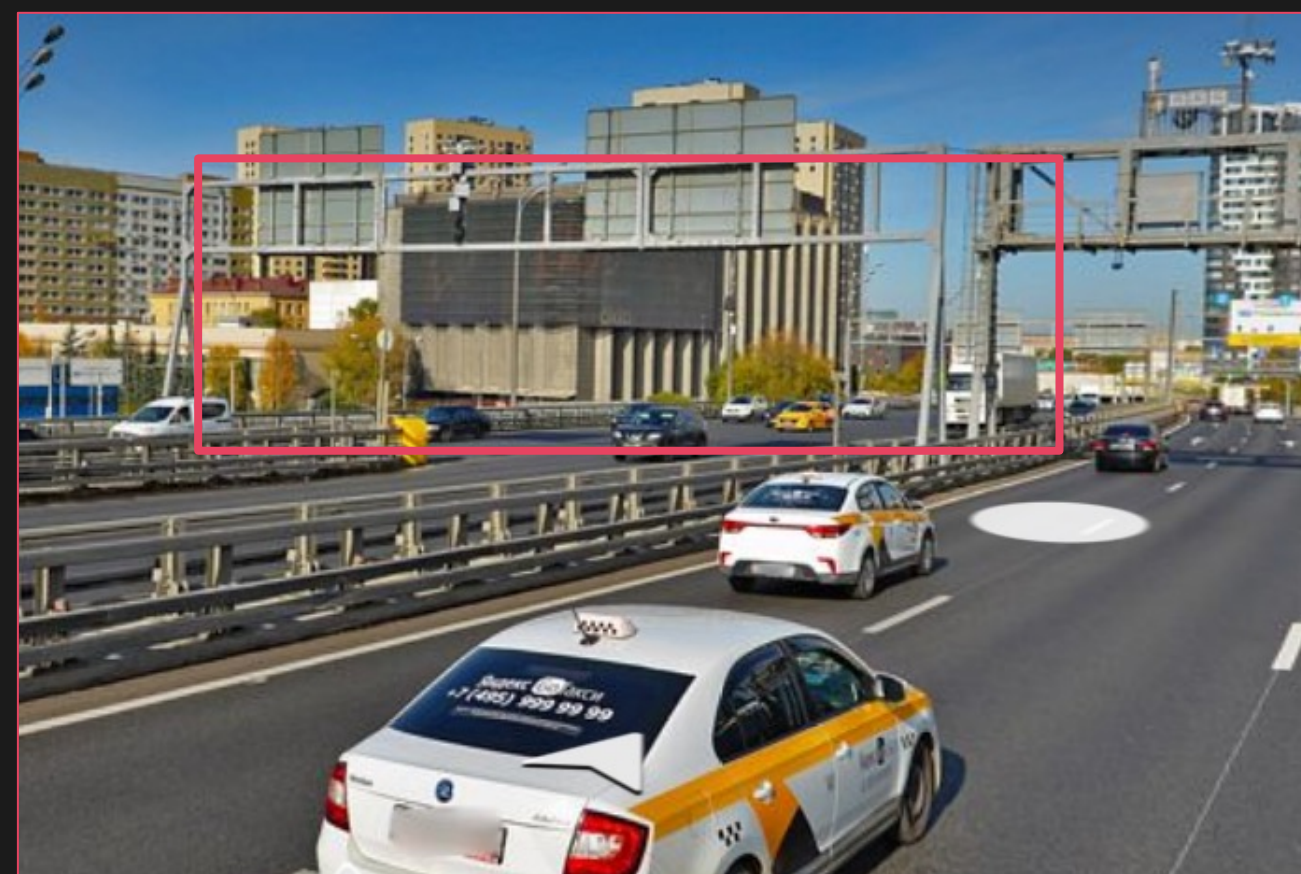
# Объективная оценка трафика



Направленность трафика рассчитывается по отношению ко всем дорогам

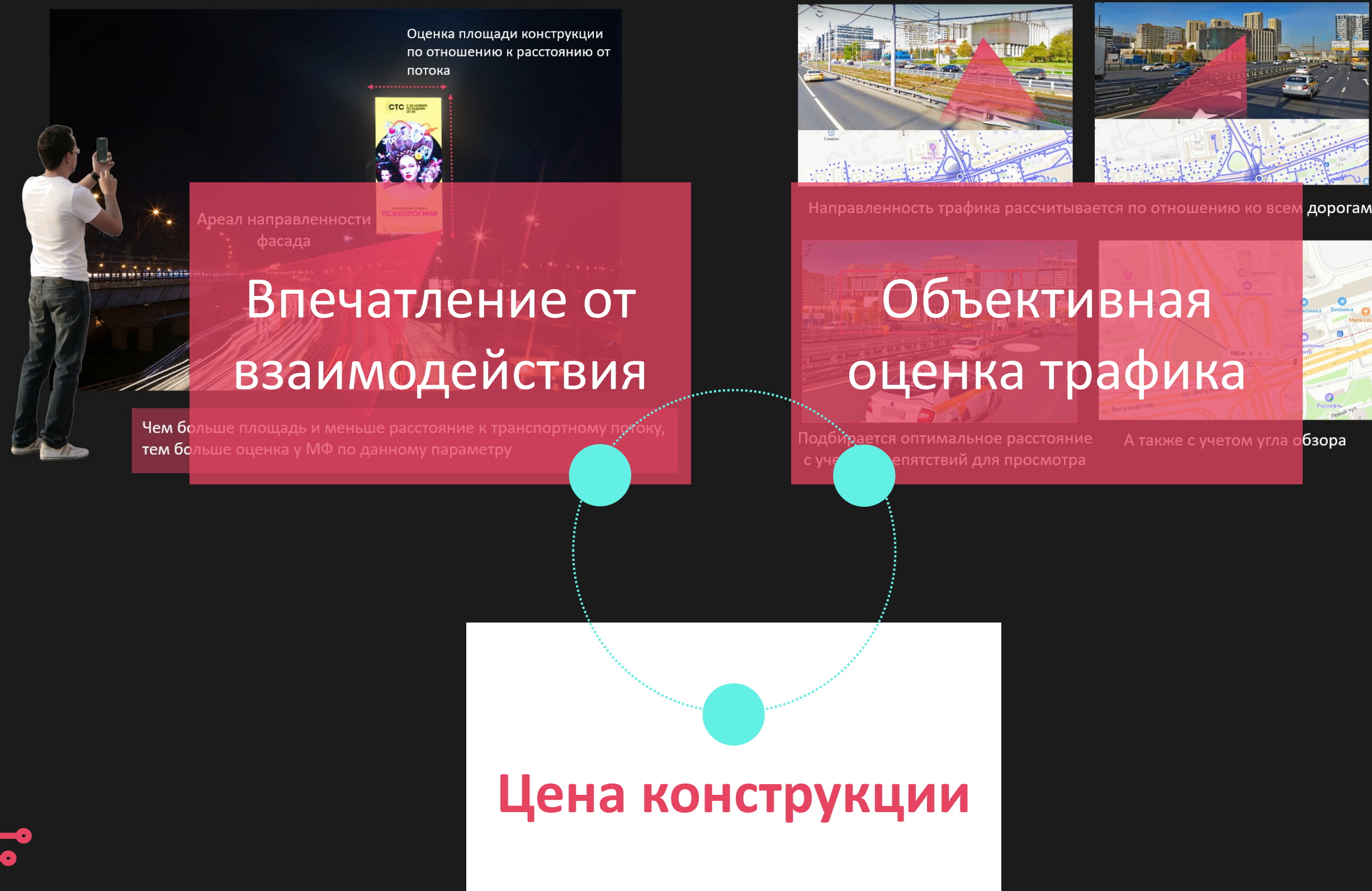
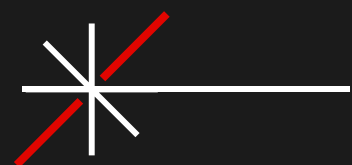
Наличие препятствий и заграждений

Направленность на транспортный поток



Подбирается оптимальное расстояние с учетом препятствий для просмотра

А также с учетом угла обзора



Оценка реального эффекта конструкции на аудиторию в совокупности с ценой конструкции формирует

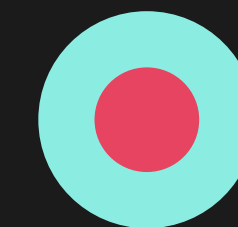
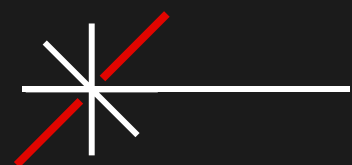
Интегральный совокупный рейтинг каждой конструкции

# Применение системы оценки на примере одного фасада

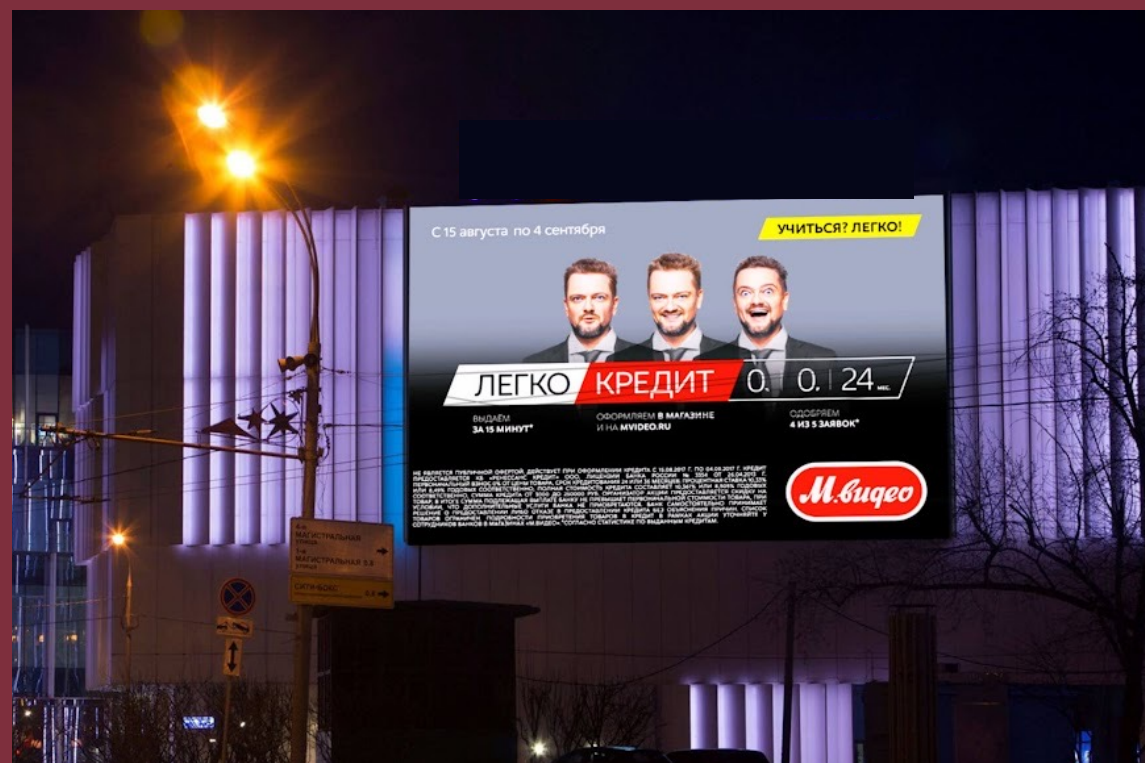


**ДАНО: GRP 0,80 по Admetrix  
Площадь 720 м2**

<p><b>GRP</b></p> <p>СКОРРЕКТИРОВАН БЛИЖЕ К СРЕДНЕМУ ПО ТТК, ПРЕПЯТСТВИЙ ПО ВИДИМОСТИ НЕТ, ОБЗОР ЧАСТИЧНО С ДВУХ СТОРОН</p>	<p>1,5</p>	<p><b>СОВОКУПНЫЙ РЕЙТИНГ</b></p> <p><b>8,2 из 10</b></p>
<p></p> <p>ОПТИМАЛЬНАЯ СТОИМОСТЬ ПРИ ВЫСОКОМ РЕЙТИНГЕ</p>	<p>9</p>	
<p></p> <p>НАПРАВЛЕН ПРАКТИЧЕСКИ НАВСТРЕЧУ К ТРАНСПОРТНОМУ ПОТОКУ</p>	<p>8</p>	
<p></p> <p>КРУПНЫЙ ФАСАД (720 М2) БЛИЗКО РАСПОЛОЖЕННЫЙ К ДОРОГЕ</p> <p></p>	<p>10</p>	



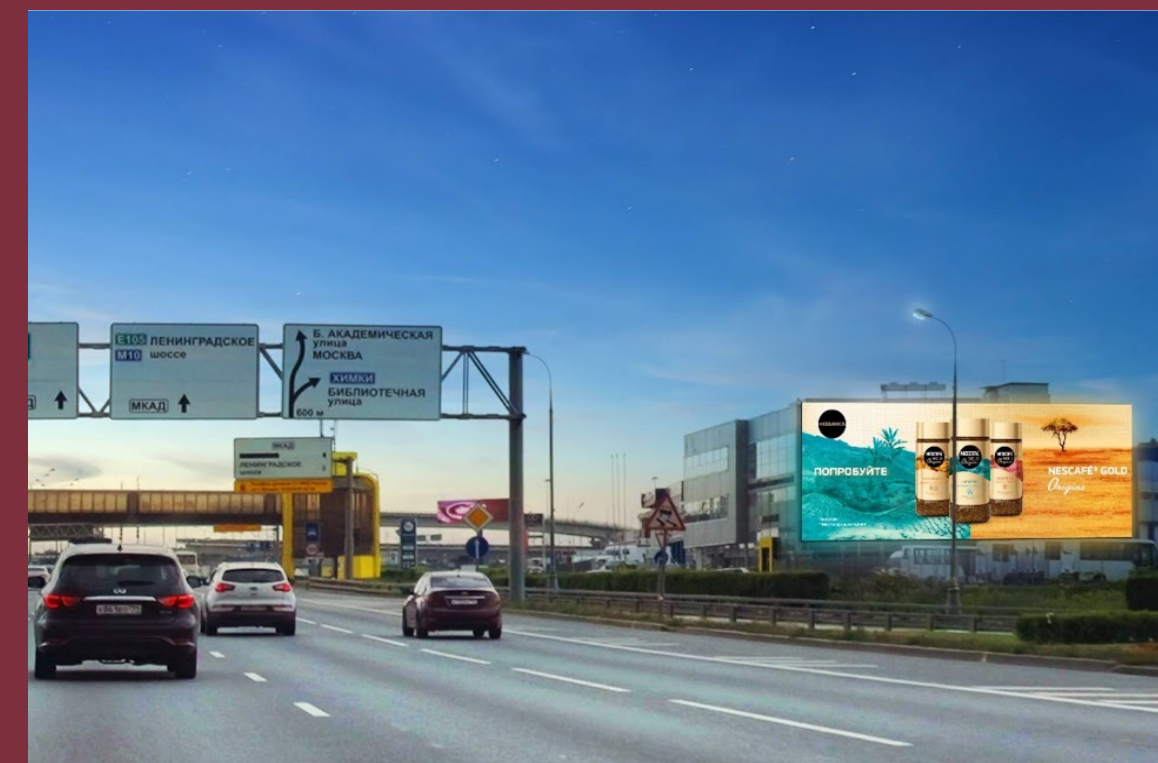
# Результат переоценки на примере нескольких фасадов



**Итоговое 47 место** среди всех конструкций по собств. эстимации **vs 17** по базовому рейтингу



**Итоговое 5 место** среди всех конструкций по собств. эстимации **vs 10** по обычному рейтингу



**Итоговое 27 место** среди всех конструкций по собств. эстимации **vs 7** по обычному рейтингу

